

TE HUUR
OOSTERDOKSSTRAAT 80
AMSTERDAM



Accelerating success



OPPERVLAKTE GEBOUW

Het gebouw is in totaliteit circa 3.341 m² groot. Het is gelegen in het centrum van Amsterdam, nabij het centraal station en diverse uitvalswegen naar de ringweg A10. De kwaliteit is modern en de afwerking hoogwaardig, voorzien van een volledig inbouwpakket bestaande uit vloerbedekking, wanden etc. Op iedere verdieping zijn eigen sanitaire ruimten en pantry's beschikbaar. De kantoren kunnen in zijn geheel of per vloer worden gehuurd. In de ondergelegen parkeergarage zijn ruim voldoende parkeerplaatsen gelegen. Tevens is er een toegang direct vanuit de garage beschikbaar naar de kantoren.

BESCHIKBAARHEID

1 ^e verdieping	Circa 122 m ² kantoorruimte
2 ^e verdieping	Circa 122 m ² kantoorruimte
3 ^e verdieping	Circa 122 m ² kantoorruimte
4 ^e verdieping	Circa 589 m ² kantoorruimte
5 ^e verdieping	Circa 596 m ² kantoorruimte
6 ^e verdieping	Circa 597 m ² kantoorruimte
7 ^e verdieping	Circa 597 m ² kantoorruimte
8 ^e verdieping	Circa 596 m ² kantoorruimte

Verhuurbare vloeroppervlakte, exclusief toebedeling algemene ruimte op level 0, -1 en -2

PARKEREN

Parkeerplaatsen kunnen worden gehuurd rechtstreeks bij Parking Centrum Oosterdok.

HUURPRIJS

Kantoorruimte: € 285,- per m² per jaar, excl. BTW

SERVICEKOSTEN

Nader te bepalen. Mede afhankelijk van gewenste leveringen en diensten

BEREIKBAARHEID

Eigenvervoer: circa 5 minuten tot aan de A10

Openbaar vervoer: circa 10 minuten loopafstand tot aan Centraal Station

SURFACE BUILDING

The total building is approximately 3,341 m². It is located in the center of Amsterdam, at walking distance from the Central Station and with access roads to the ring A10 nearby. The building is modern and the quality of the finishing is high. The office building is fitted out with carpeting, partitioning walls, lowered ceilings with high quality lighting systems, etc. Every floor has its own sanitary groups and pantry's. The office building can be leased as a single tenant building or per floor. There are enough parking spaces available in the parking garage. Also, there is a direct access available from the garage to the offices.

AVAILABILITY

1st floor	Approx. 122 m ² office space
2nd floor	Approx. 122 m ² office space
3rd floor	Approx. 122 m ² office space
4th floor	Approx. 589 m ² office space
5th floor	Approx. 596 m ² office space
6th floor	Approx. 597 m ² office space
7th floor	Approx. 597 m ² office space
8th floor	Approx. 596 m ² office space

Lettable floor area, excluding allocation of common area on levels 0, -1 and -2

PARKING

Parking spaces can be rented directly at Parking Centrum Oosterdok.

RENT

Office space: € 285.- per m² per annum, excl. VAT

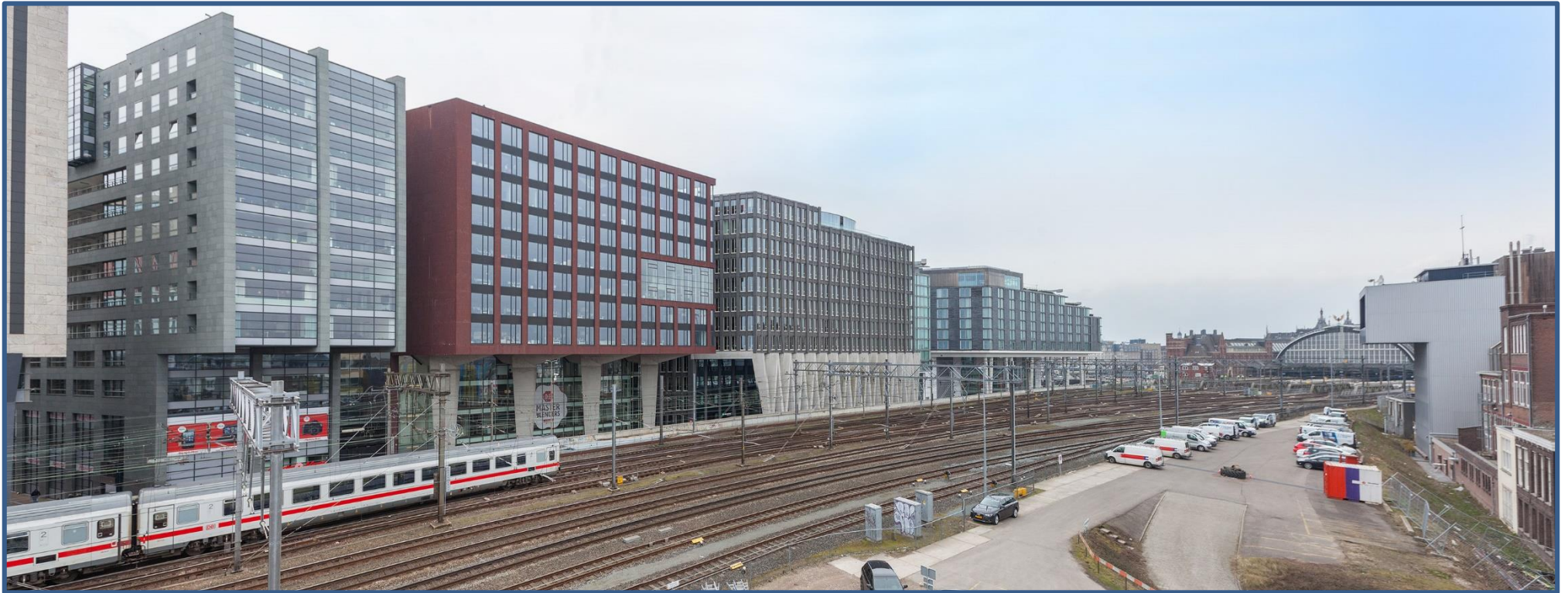
SERVICE CHARGES

To be determined. Depending on desired level of provisions and services

ACCESSIBILITY

By car: Approx. 5 minutes to the A10

By public transport: Approx. 10 minutes walking distance to the Central Station



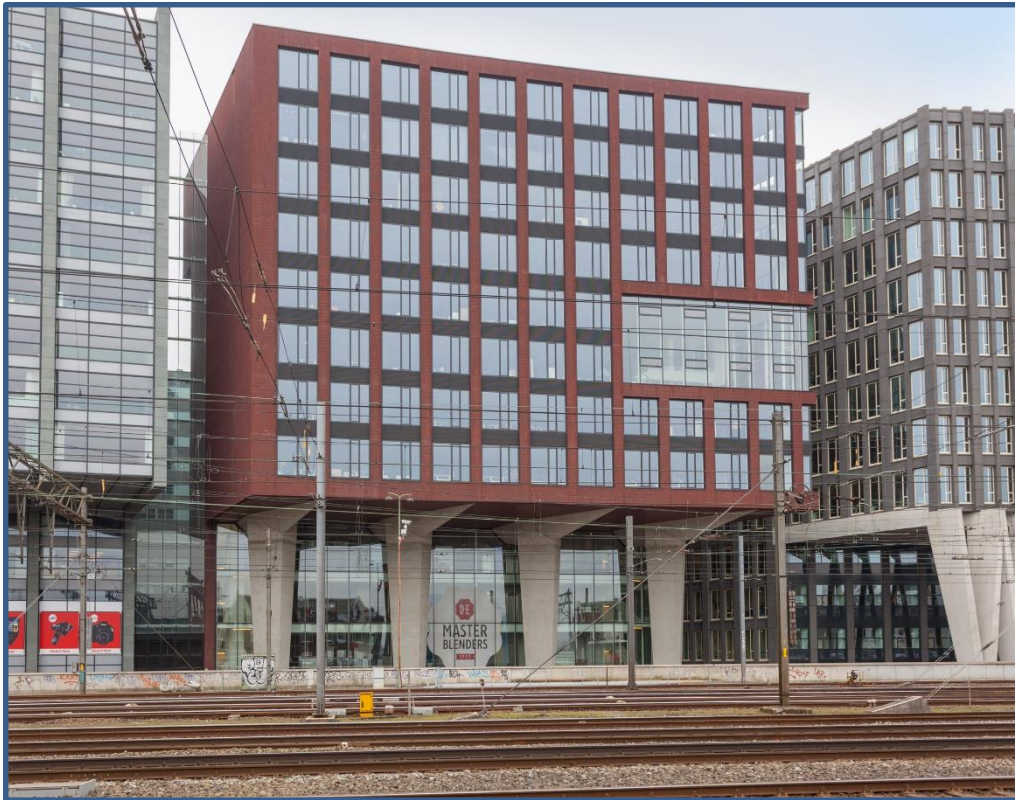


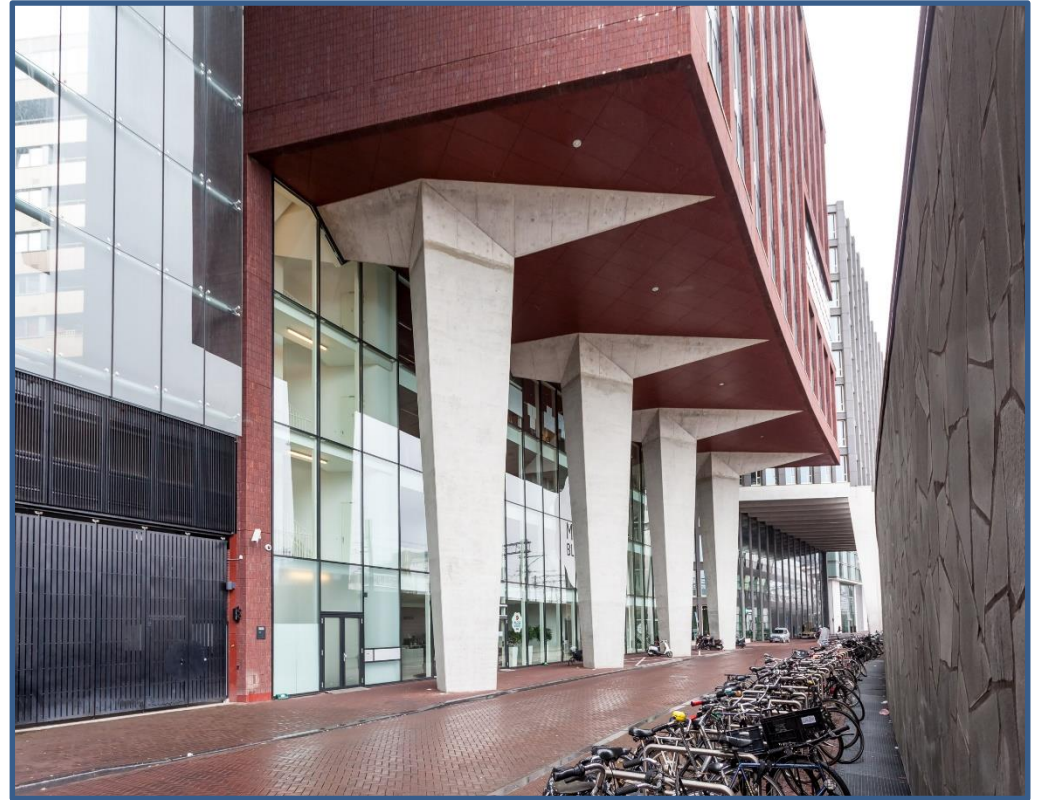
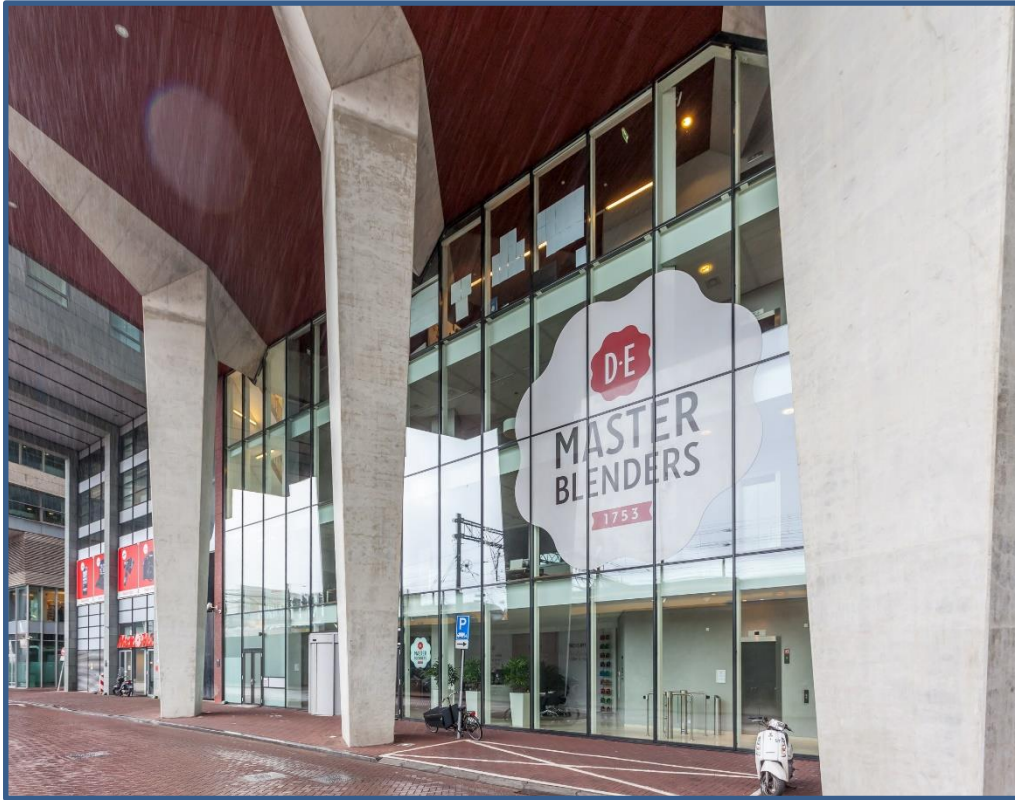




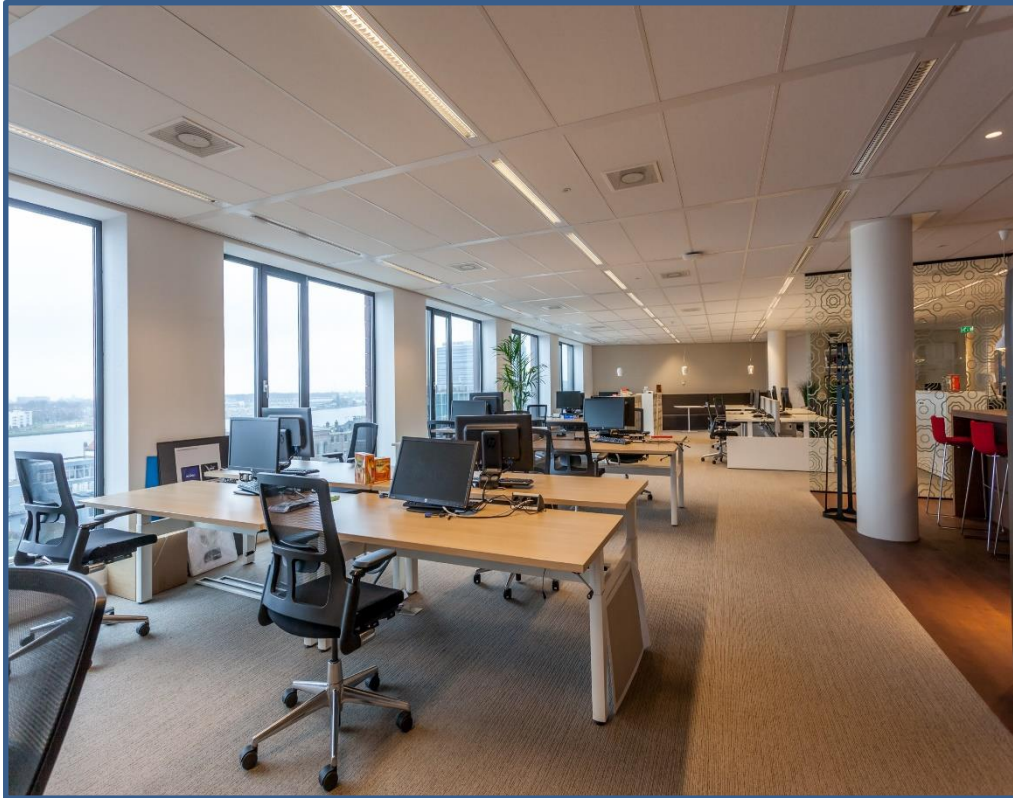


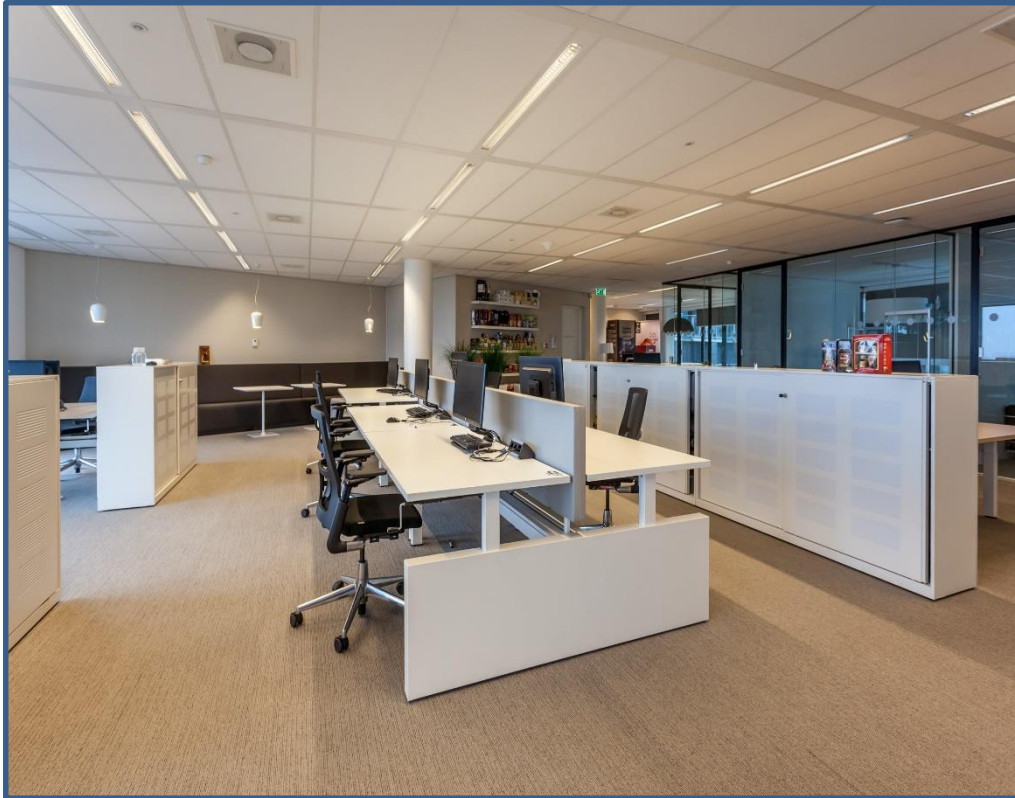


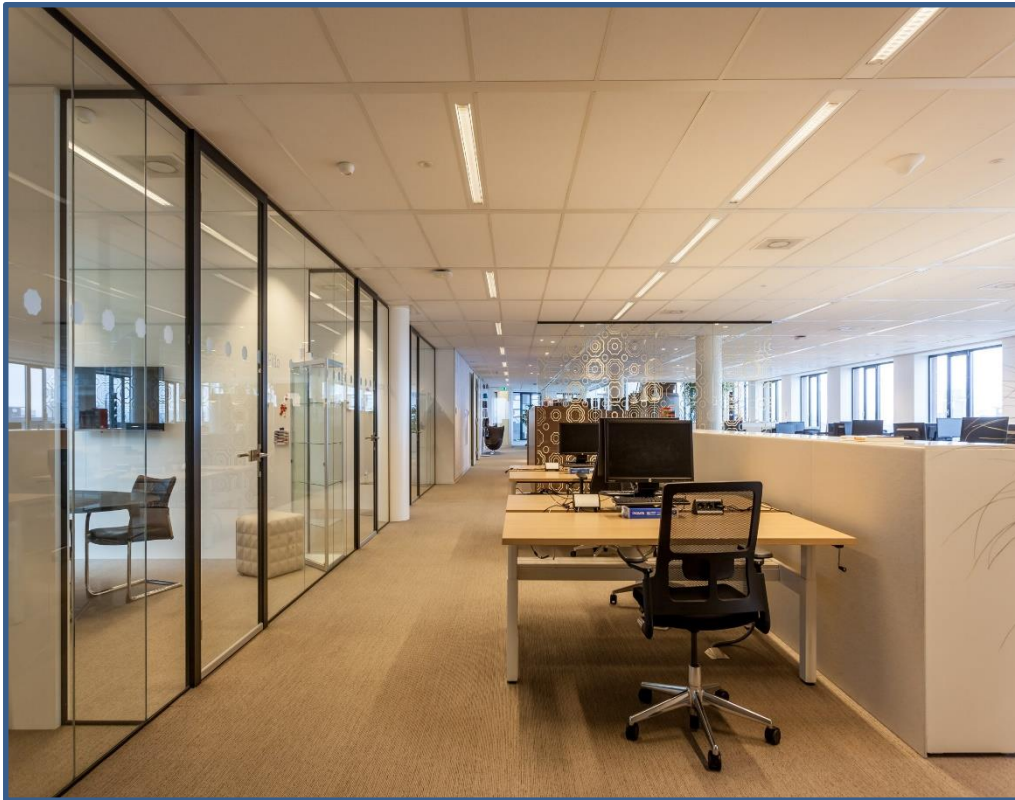








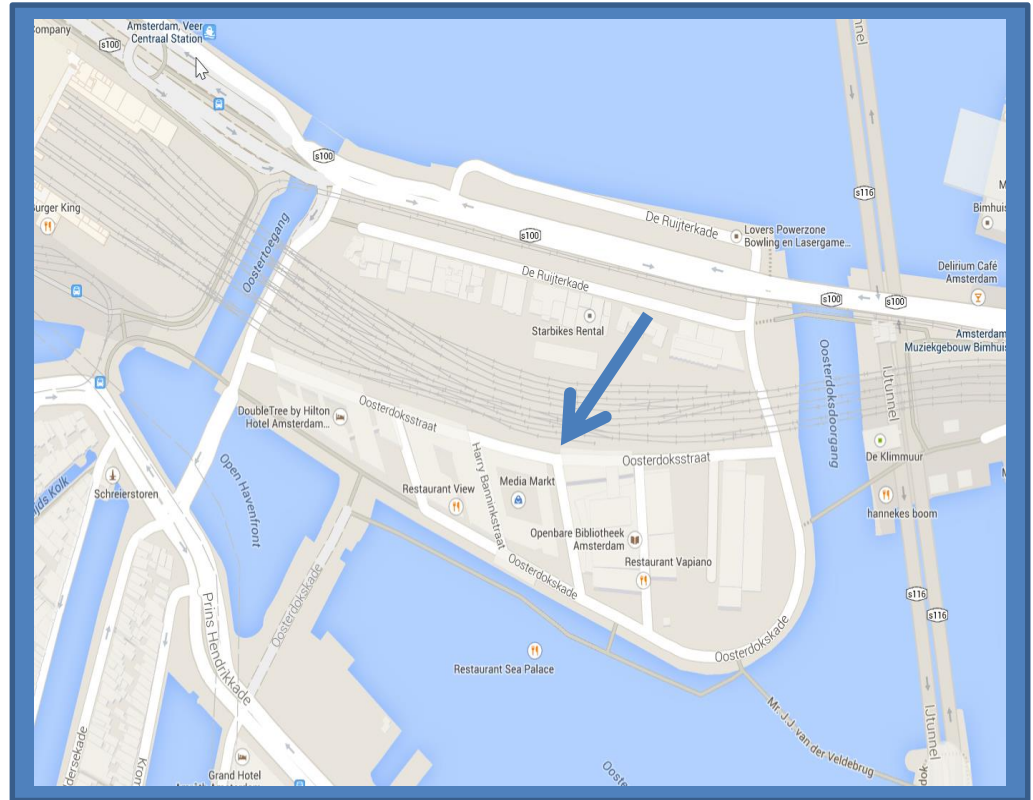
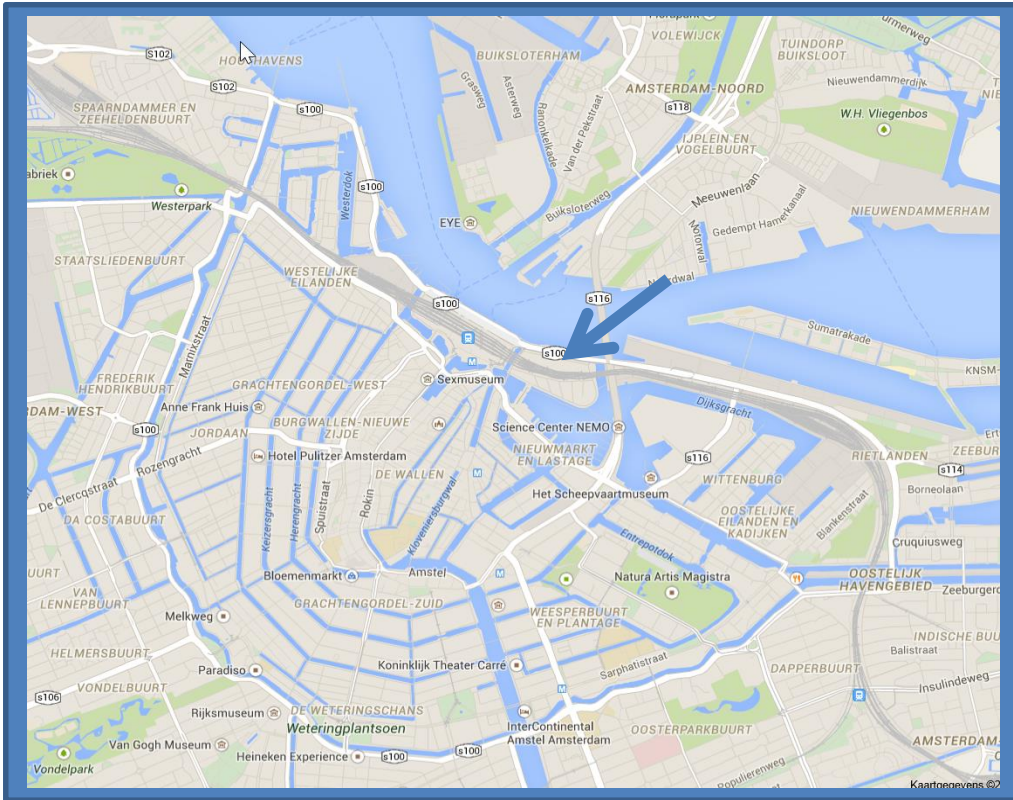














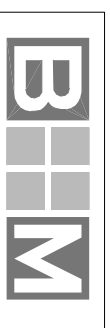
verhuurbare vloeroppervlak

- algemene ruimten
- bijeenkomstfunctie
- kantoorfunctie K3A
- kantoorfunctie K3B
- winkel functie
- fietsenberging K2A

bronvermelding

deel	tekening	datum	omschrijving	bron
K3A	B-3A-11-001	20-11-2009	plattegrond laag -2 kantoor / woningen	B+M Den Haag
K3B	B-3B-11-001	27-11-2009	plattegrond laag -2	B+M Den Haag

Behoort bij meetercertificaat
2607-MC-K3-003
video faciliteit



B+M Den Haag bv
architecten uitvoering

Laan van Meerdervoort 70 2517 AN Den Haag Nederland
telefoon 070 358 6262 fax 070 358 5747
e-mail info@bplusm.nl
www.bplusm.nl

schaal	1:400
project no.	2607
status	definitief
fase	

datum / tek.	22-01-2010 JS
wijziging C	12-04-2010 JS
wijziging D	14-04-2010 JS
dd. Extranet	

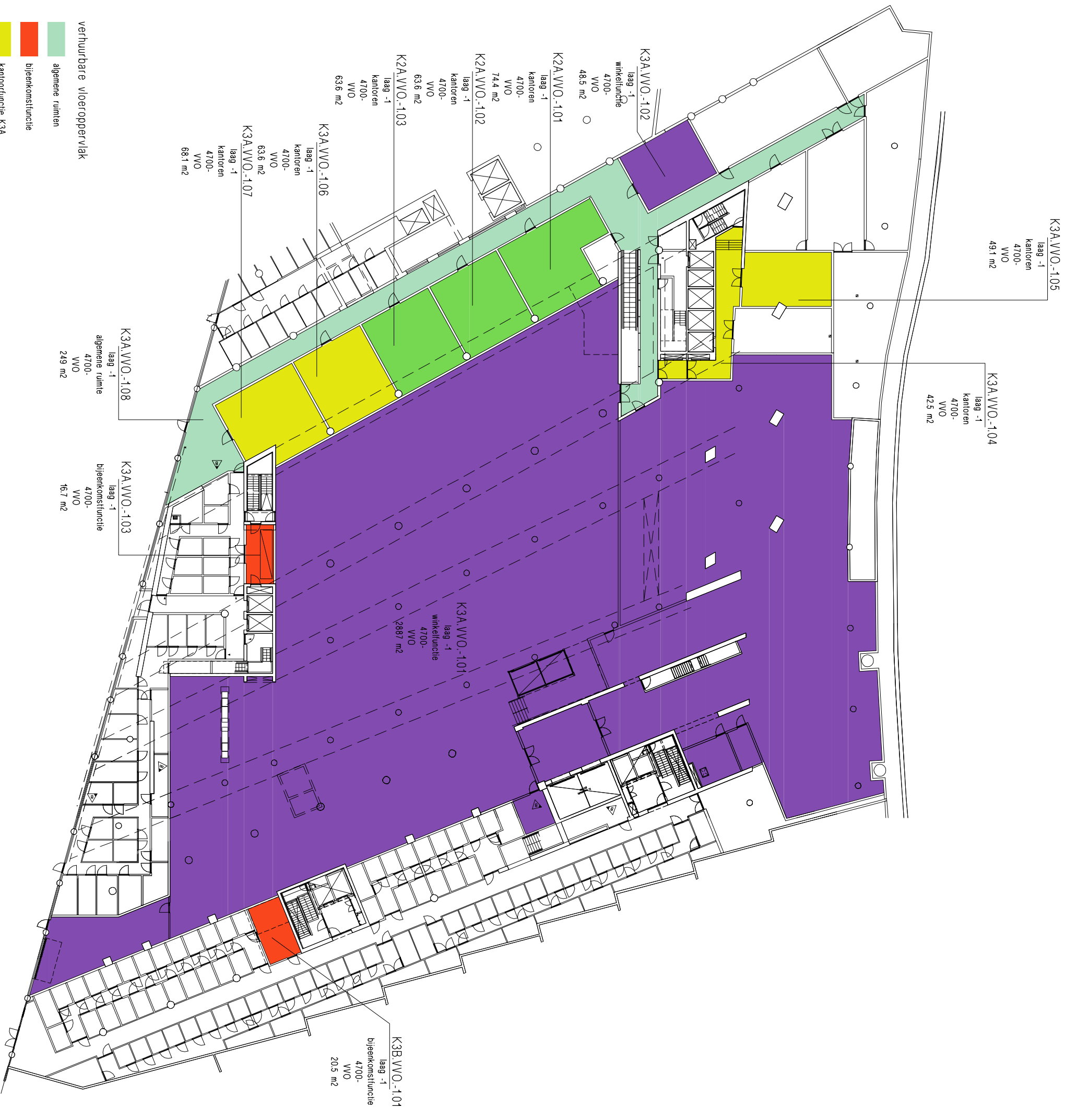
onderwerp
WVO

kavel 3A en 3B laag -2

pagina

B-3-WVO-101D



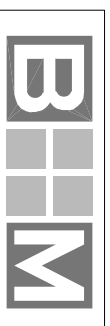


- verhuurbare vloeroppervlakte
- algemene ruimten
- bijeenkomstfunctie
- kantoorfunctie K3A
- kantoorfunctie K3B
- winkelruimte
- fietsberging K2A

bronvermelding

deel	tekening	datum	omschrijving	bron
K3A	B-3A-11-002	20-11-2009	plattegrond laag -1 kantoor / woningen	B+M Den Haag
K3B	B-3B-11-001	27-11-2009	plattegrond laag -1	B+M Den Haag

Behoort bij meetefficiënt
2607-MC-K-3-003
video facilitatief



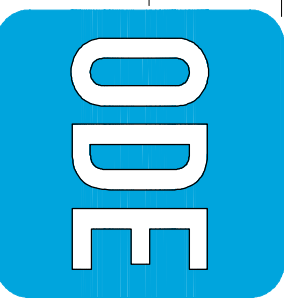
B+M Den Haag bv
architecten uitvoering

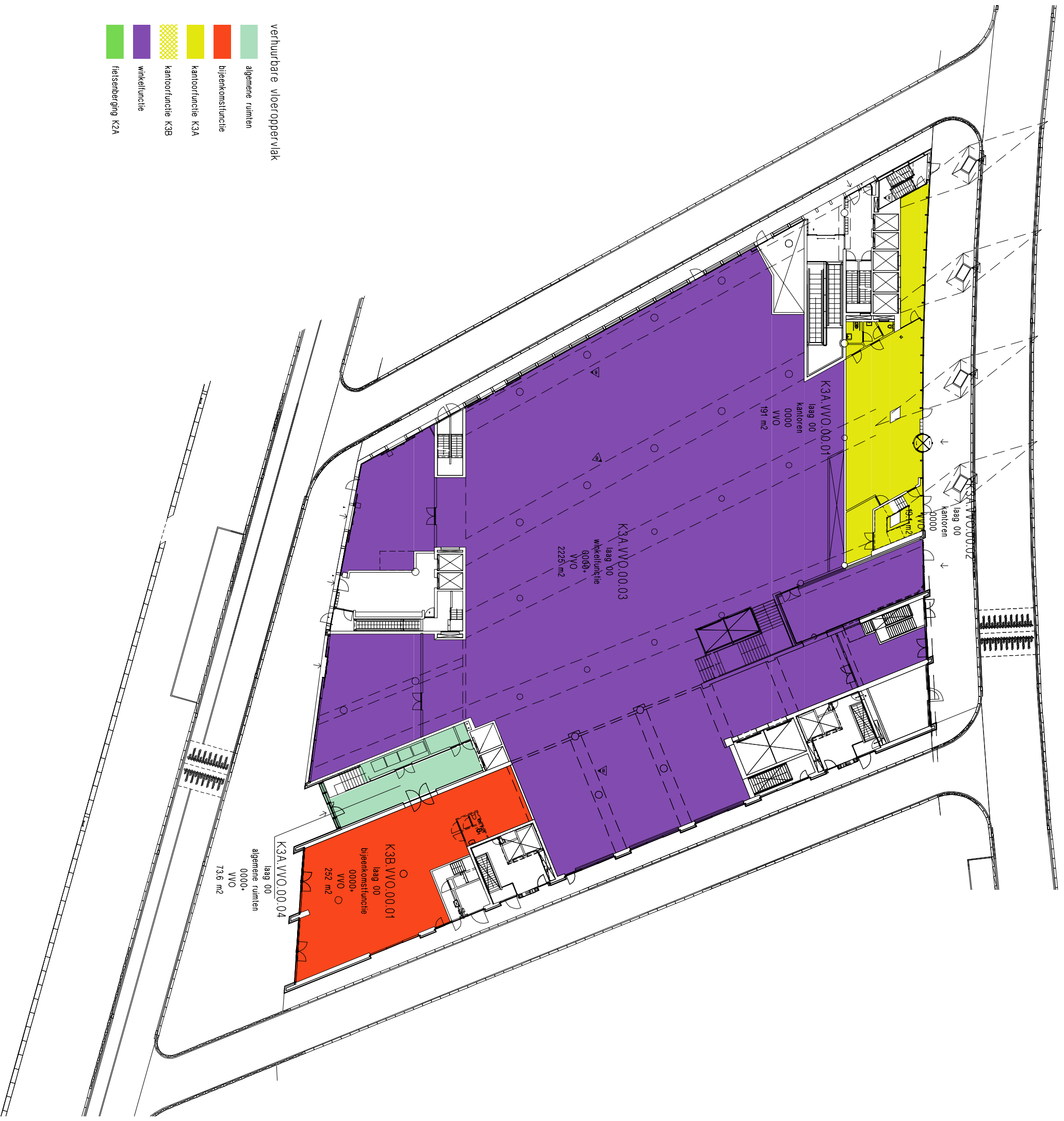
Johan de Wittlaan 5 2517 JR Den Haag Nederland
telefoon 070 358 62 62
e-mail info@bplus.nl
www.bplus.nl

schaal	1:400
project no.	2607
status	definitief
fase	

datum / tek.	22-01-2010 JS	onderwerp	WVO
wijziging D	14-04-2010 JS		
wijziging E	17-01-2011 JS		
dd. Extranet			

pagina	
	kavel 3A en 3B laag -1
	B-3-VVO-102 E

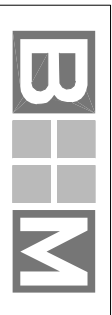




bronvermelding

deel	tekening	datum	omschrijving	bron
K3A	B-3A-11-003	20-11-2009	plattegrond laag 0 (begane grond) kantoor / woningen	B+M Den Haag
K3B	B-3B-11-002	27-11-2009	plattegrond laag 0 (begane grond)	B+M Den Haag

Behoort bij meetercertificaat
2607-MC-K3-003
video faciliteit



B+M Den Haag bv
architecten uitvoering

Johan de Wittlaan 5 2517 JR Den Haag Nederland
telefoon 070 358 62 62
e-mail info@bplus.nl
www.bplus.nl

schaal	1:400	datum / tek.	22-01-2010 JS
project no.	2607	wijziging D	14-04-2010 JS
status	definitief	wijziging E	17-01-2011 JS
fase		dd. Extranet	

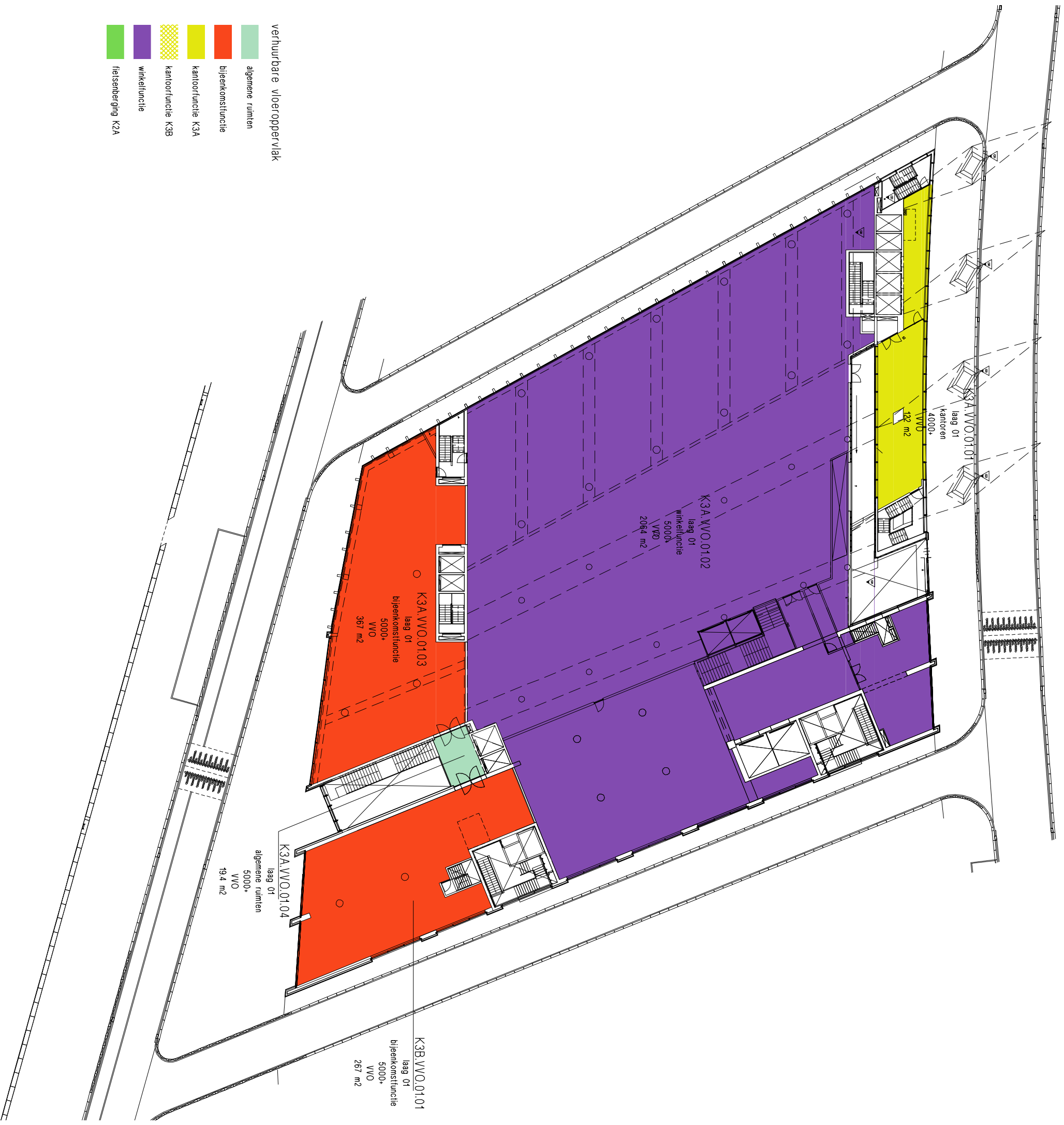
onderwerp
WVO

kavel 3A en 3B laag 0

pagina

B-3-VVO-103 E



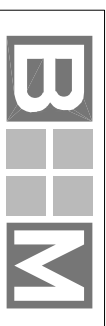


verhuurbare vloeroppervlakt

- algemene ruimten
- bijeenkomstfunctie
- kantoorfunctie K3A
- kantoorfunctie K3B
- winkelruimte
- fietsberging K2A

bronvermelding

deel	tekening	datum	omschrijving	bron
K3A	B-3A-11-004	20-11-2009	plattegrond laag +1 kantoor / woningen	B+M Den Haag
K3B	B-3B-11-002	27-11-2009	plattegrond laag +1	B+M Den Haag



B+M Den Haag bv
architecten uitvoering

Johan de Wittlaan 5 2517 JR Den Haag Nederland
telefoon 070 358 62 62
e-mail info@bplus.nl
www.bplus.nl

Behoort bij meetercertificaat
2607-MC-K3-003
video faciliteit

schaal	1:400	datum / tek.	22-01-2010 JS
project no.	2607	wijziging D	14-04-2010 JS
status	definitief	wijziging E	17-01-2011 JS
fase		dd. Extranet	

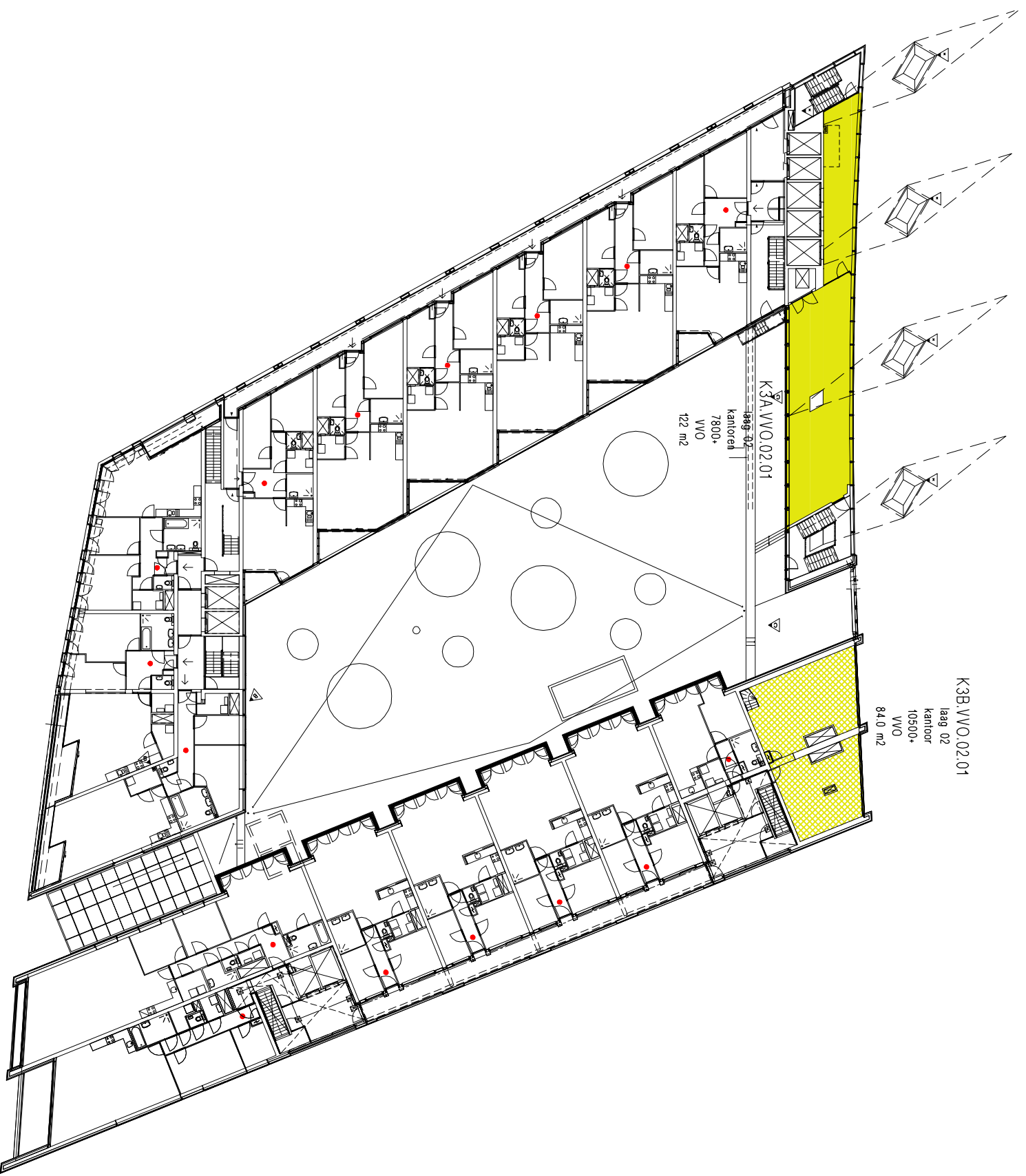
onderwerp
WVO

kavel 3A en 3B laag +1

pagina

B-3-VVO-104 E





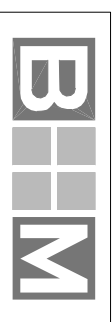
verhuurbare vloeroppervlák

- algemene ruimten
- bijeenkomstfunctie
- kantoorfunctie K3A
- kantoorfunctie K3B
- winkelfunctie
- fietsenberging K2A

bronvermelding

deel	tekening	datum	omschrijving	bron
K3A	B-3A-11-005	20-11-2009	plattegrond laag +2 kantoor / woningen	B+M Den Haag
K3B	B-3B-11-003	27-11-2009	plattegrond laag +2	B+M Den Haag

Behoort bij meetercertificaat
2607-MC-K3-003
video faciliteit



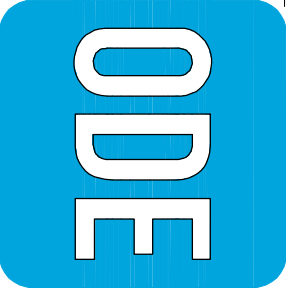
B+M Den Haag bv
architecten uitvoering

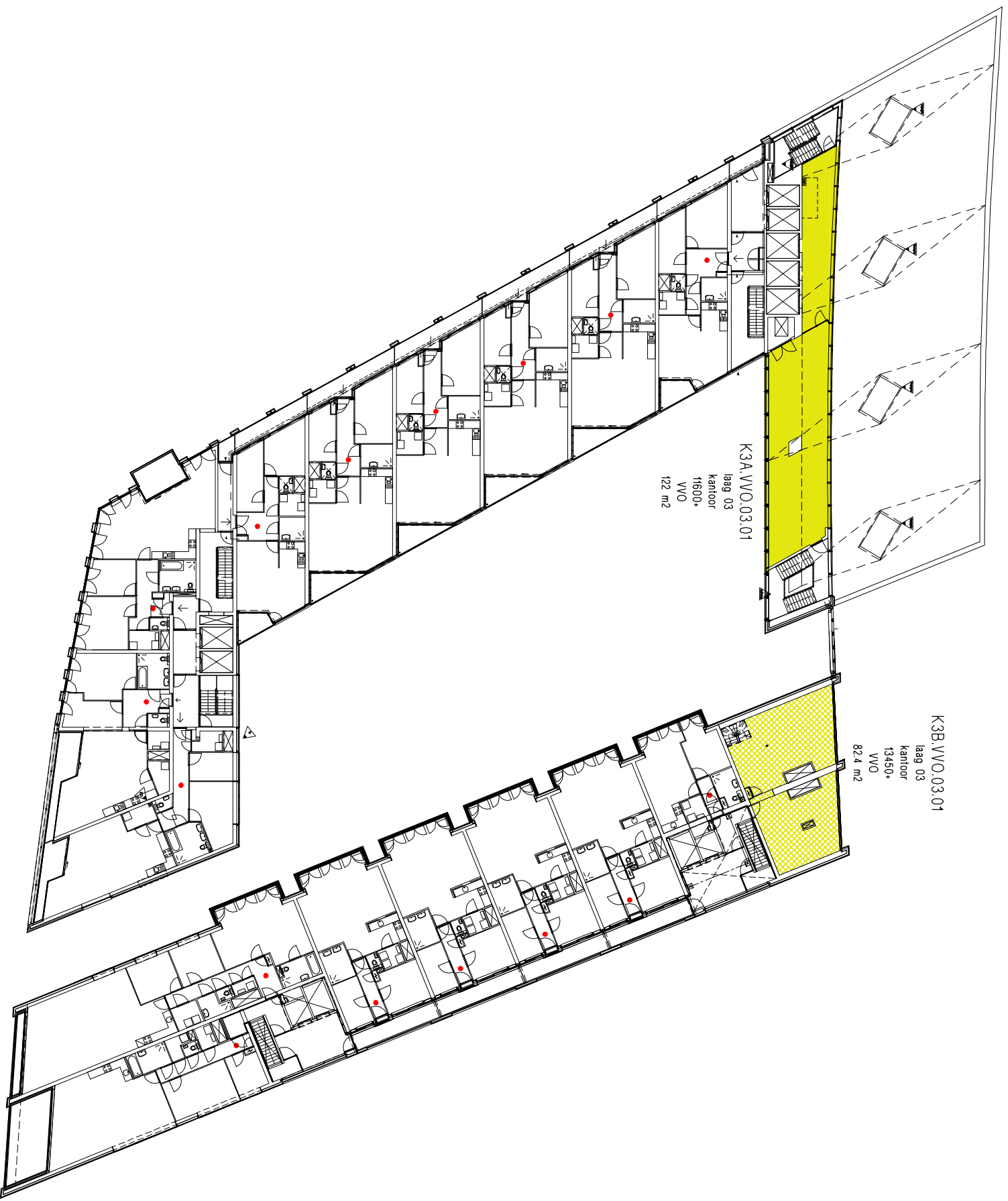
Laan van Meerdervoort 70 2517 AN Den Haag Nederland
telefoon 070 358 6262 fax 070 358 5747
e-mail info@bplusm.nl
www.bplusm.nl

schaal	1:400
project no.	2607
status	definitief
fase	

datum / tek.	22-01-2010 JS	onderwerp	WVO
wijziging C	12-04-2010 JS		
wijziging D	14-04-2010 JS		
dd. Extranet			

pagina	B-3-VVO-105 D
--------	---------------





verhuurbare vloeroppervlák

- algemene ruimten
- bijeenkomstfunctie
- kantoorfunctie K3A
- kantoorfunctie K3B
- winkelfunctie
- fietsenberging K2A

bronvermelding

deel	tekening	datum	omschrijving	bron
K3A	B-3A-11-006	20-11-2009	plattegrond laag +3 kantoor / woningen	B+M Den Haag
K3B	B-3B-11-003	27-11-2009	plattegrond laag +3	B+M Den Haag

Behoort bij meetercertificaat
2607-MC-K3-003
video faciliteit



B+M Den Haag bv
architecten uitvoering

Laan van Meerdervoort 70 2517 AN Den Haag Nederland
telefoon 070 358 6262 fax 070 358 5747
e-mail info@bplus.nl
www.bplusm.nl

schaal	1:400
project no.	2607
status	definitief
fase	

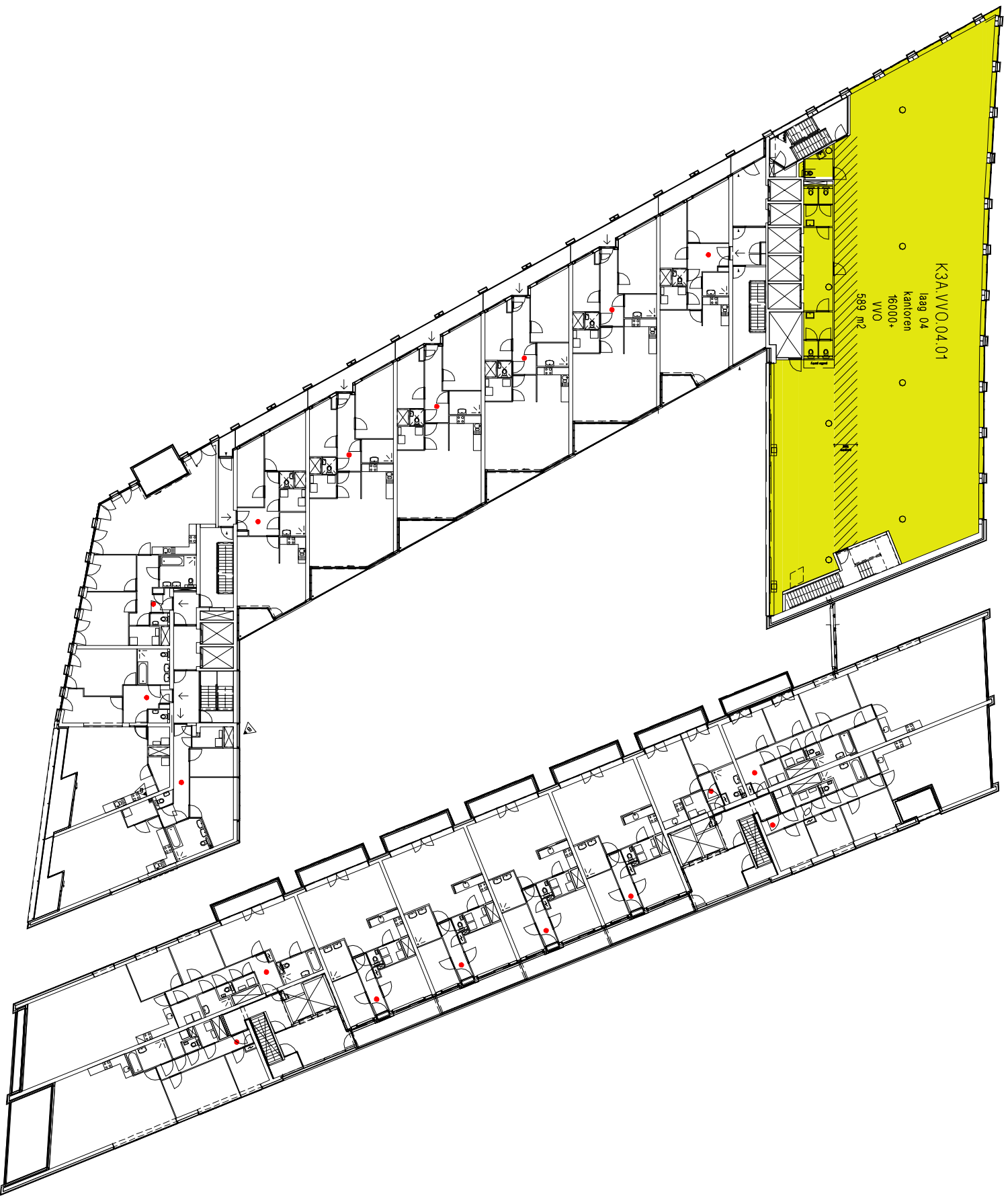
datum / tek.	datum / tek.	onderwerp
22-01-2010 JS	12-04-2010 JS	WVO
12-04-2010 JS	14-04-2010 JS	kavel 3A en 3B laag +3
14-04-2010 JS		

datum / tek.	datum / tek.	onderwerp
22-01-2010 JS	12-04-2010 JS	WVO
12-04-2010 JS	14-04-2010 JS	kavel 3A en 3B laag +3
14-04-2010 JS		



pagina

B-3-VVO-106 D



verhuurbare vloeroppervlák

- algemene ruimten
- bijeenkomstfunctie
- kantoorfunctie K3A
- kantoorfunctie K3B
- winkelfunctie
- fietsenberging K2A

bronvermelding

deel	tekening	datum	omschrijving	bron
K3A	B-3A-11-007	20-11-2009	plattegrond laag +4 kantoor / woningen	B+M Den Haag
K3B	B-3B-11-003	27-11-2009	plattegrond laag +4	B+M Den Haag

Behoort bij meetercertificaat
2607-MC-K3-003
video faciliteit



B+M Den Haag bv
architecten uitvoering

Laan van Meerdervoort 70 2517 AN Den Haag Nederland
telefoon 070 358 6262 fax 070 358 5747
e-mail info@bplusm.nl
www.bplusm.nl

schaal	1:400
project no.	2607
status	definitief
fase	

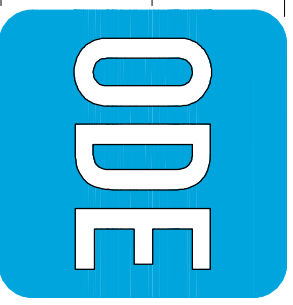
datum / tek.	22-01-2010 JS
wijziging C	12-04-2010 JS
wijziging D	14-04-2010 JS
dd. Extranet	

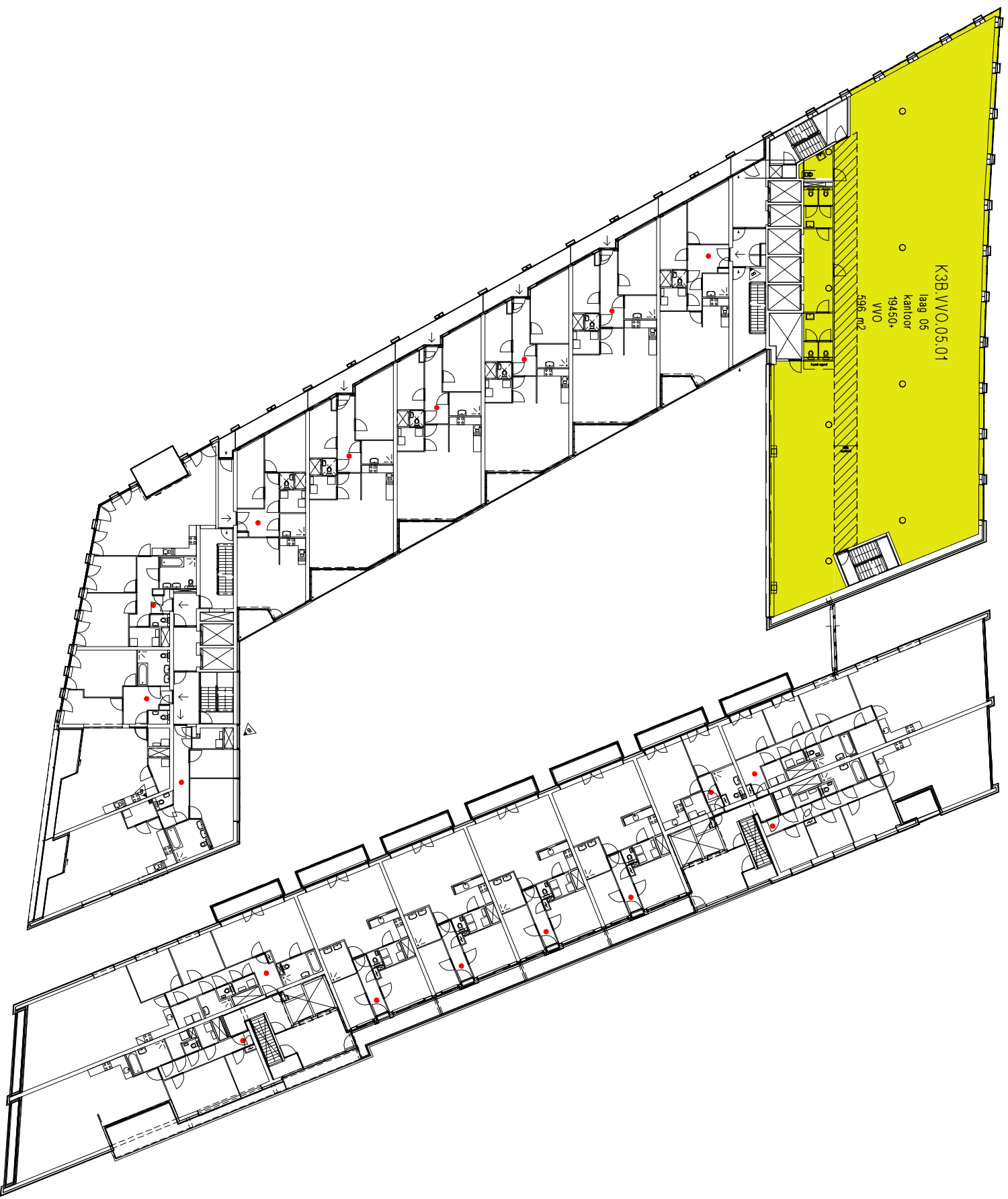
onderwerp
WVO

kavel 3A en 3B laag +4

pagina

B-3-VVO-107D



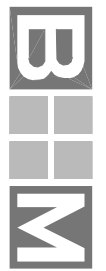


- verhuurbare vloeroppervlák
- algemene ruimten
 - bijeenkomstfunctie
 - kantoorfunctie K3A
 - kantoorfunctie K3B
 - winkelfunctie
 - fietsenberging K2A

bronvermelding

deel	tekening	datum	omschrijving	bron
K3A	B-3A-11-008	20-11-2009	plattegrond laag +5 kantoor / woningen	B+M Den Haag
K3B	B-3B-11-004	27-11-2009	plattegrond laag +5	B+M Den Haag

Behoort bij meetercertificaat
2607-MC-K3-003
video faciliteit



B+M Den Haag bv
architecten uitvoering

Laan van Meerdervoort 70 2517 AN Den Haag Nederland
telefoon 070 358 6262 fax 070 358 5747
e-mail info@bplusm.nl
www.bplusm.nl

schaal	1:400
project no.	2607
status	definitief
fase	

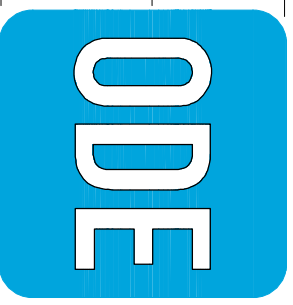
datum / tek.	22-01-2010 JS
wijziging C	12-04-2010 JS
wijziging D	14-04-2010 JS
dd. Extranet	

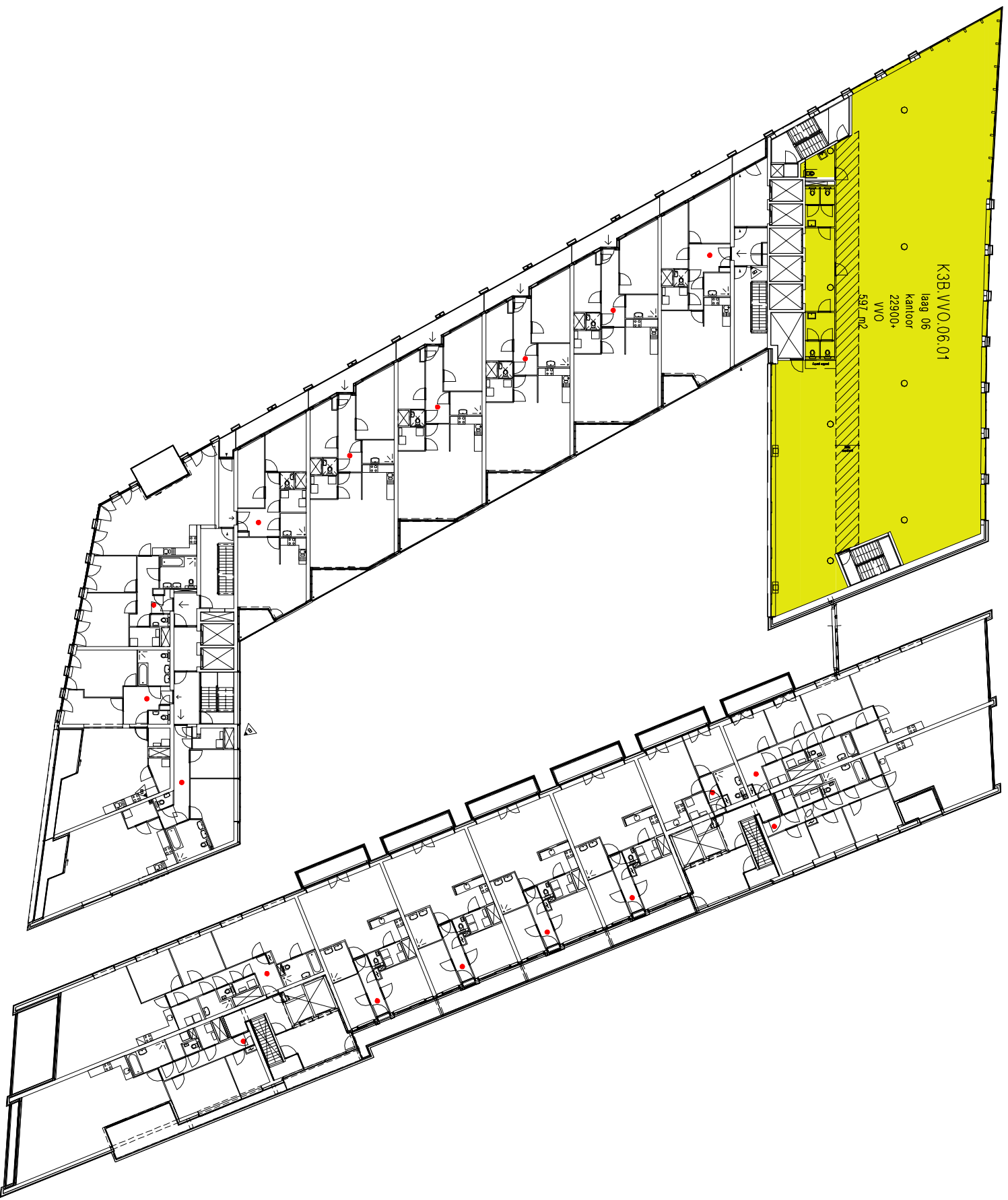
onderwerp
WVO

kavel 3A en 3B laag +5

pagina

B-3-VVO-108 D





verhuurbare vloeroppervlakt

- algemene ruimten
- bijeenkomstfunctie
- kantoorfunctie K3A
- kantoorfunctie K3B
- winkelfunctie
- fietsenberging K2A

bronvermelding

deel	tekening	datum	omschrijving	bron
K3A	B-3A-11-010	20-11-2009	plattegrond laag +6 kantoor / laag +7 woningen	B+M Den Haag
K3B	B-3B-11-004	27-11-2009	plattegrond laag +7	B+M Den Haag
K3B	B-3B-11-004	27-11-2009	plattegrond laag +8	B+M Den Haag

Behoort bij meetercertificaat
2607-MC-K3-003
video faciliteit



B+M Den Haag bv
architecten uitvoering

Laan van Meerdervoort 70 2517 AN Den Haag Nederland
telefoon 070 358 6262 fax 070 358 5747
e-mail info@bplusm.nl
www.bplusm.nl

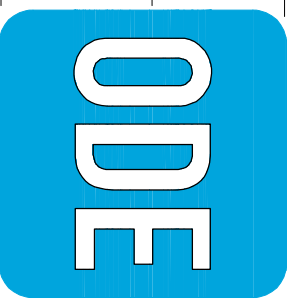
schaal	1:400	datum / tek.	22-01-2010 JS
project no.	2607	wijziging C	12-04-2010 JS
status	definitief	wijziging D	14-04-2010 JS
fase		dd. Extranet	

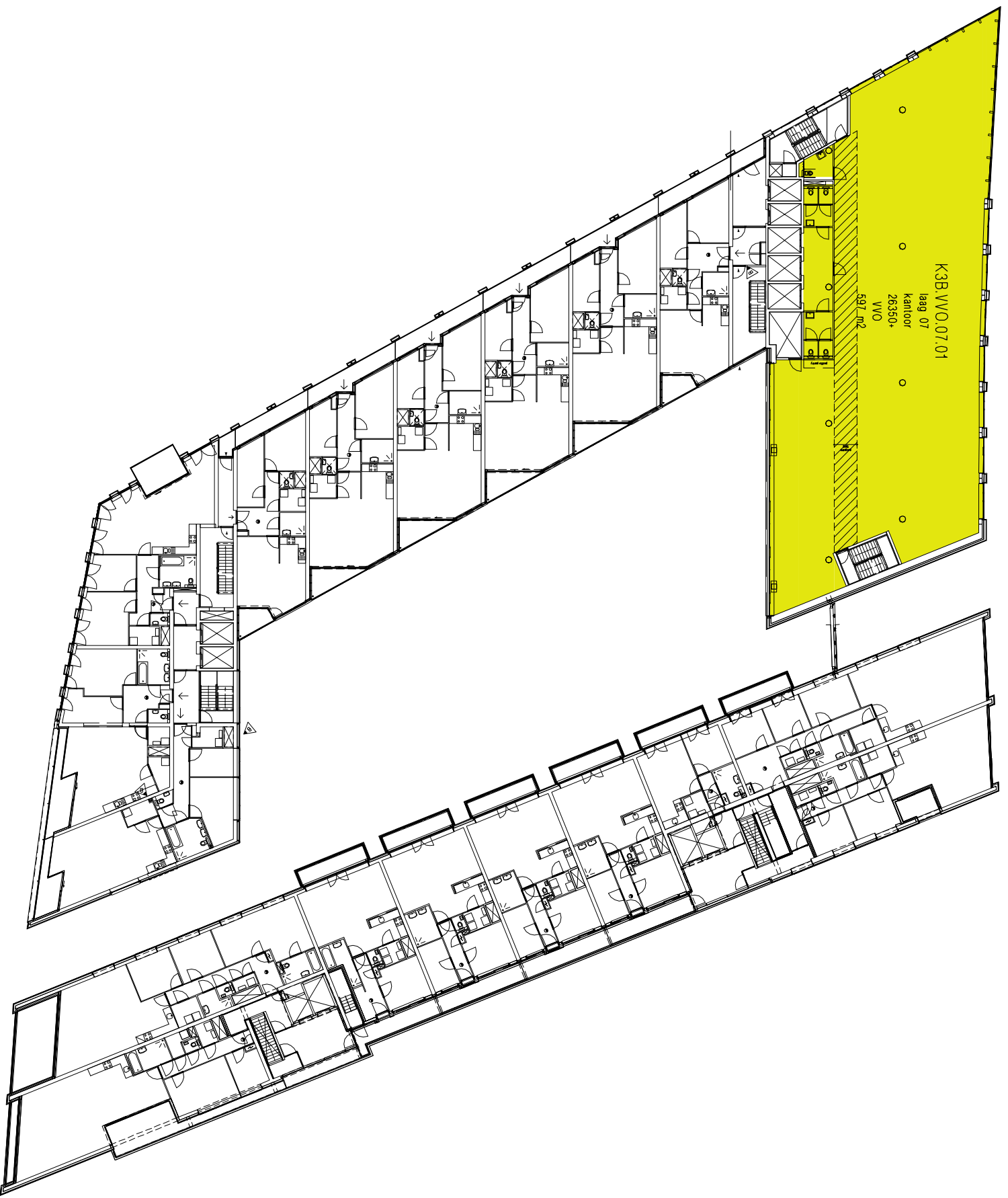
onderwerp
WVO

kavel 3A laag +6

pagina

B-3-WVO-110 D





verhuurbare vloeroppervlák

- algemene ruimten
- bijeenkomstfunctie
- kantoorfunctie K3A
- kantoorfunctie K3B
- winkelfunctie
- fietsenberging K2A

bronvermelding

deel	tekening	datum	omschrijving	bron
K3A	B-3A-11-011	20-11-2009	plattegrond laag +7 kantoor / laag +8 woningen	B+M Den Haag
K3B	B-3B-11-005	27-11-2009	plattegrond laag +9	B+M Den Haag

Behoort bij meetercertificaat
2607-MC-K3-003
video faciliteit



B+M Den Haag bv
architecten uitvoering

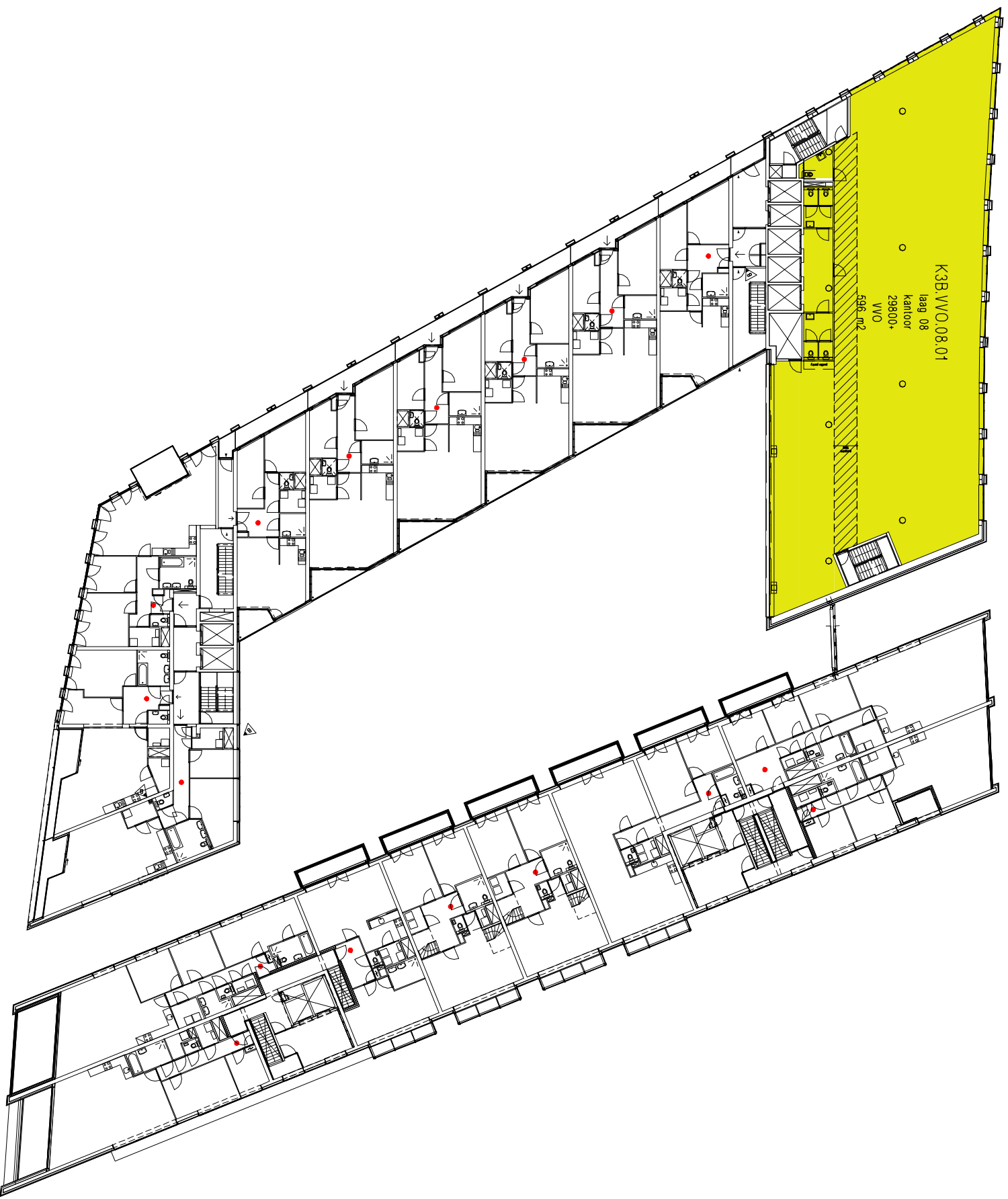
Laan van Meerdervoort 70 2517 AN Den Haag Nederland
telefoon 070 358 6262 fax 070 358 5747
e-mail info@bplusm.nl
www.bplusm.nl

schaal	1:400
project no.	2607
status	definitief
fase	

datum / tek.	onderwerp
22-01-2010 JS	WVO
12-04-2010 JS	
14-04-2010 JS	kavel 3A +7

pagina	B-3-VVO-111 D
--------	---------------





verhuurbare vloeroppervlák

- algemene ruimten
- bijeenkomstfunctie
- kantoorfunctie K3A
- kantoorfunctie K3B
- winkelfunctie
- fietsenberging K2A

bronvermelding

deel	tekening	datum	omschrijving	bron
K3A	B-3A-11-003	20-11-2009	plattegrond laag 0 (begane grond) kantoor / woningen	B+M Den Haag
K3B	B-3B-11-002	27-11-2009	plattegrond laag 0 (begane grond)	B+M Den Haag

Behoort bij meetercertificaat
2607-MC-K3-003
video faciliteit



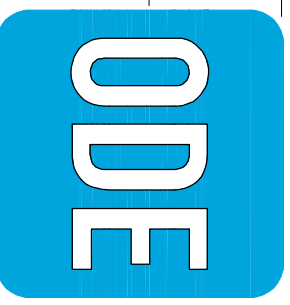
B+M Den Haag bv
architecten uitvoering

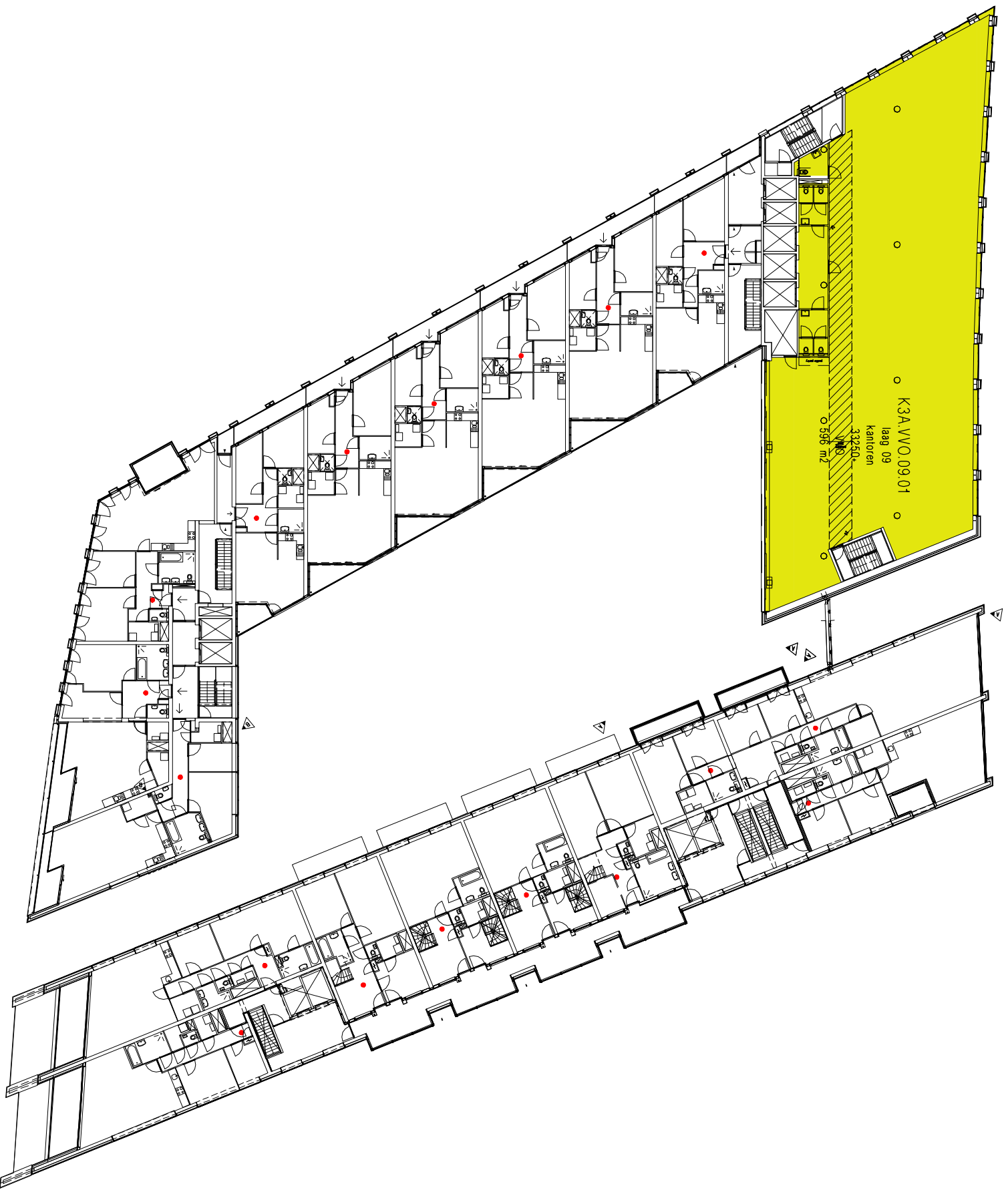
Laan van Meerdervoort 70 2517 AN Den Haag Nederland
telefoon 070 358 6262 fax 070 358 5747
e-mail info@bplusm.nl
www.bplusm.nl

schaal	1:400
project no.	2607
status	definitief
fase	

datum / tek.	22-01-2010 JS	onderwerp	WVO
wijziging C	12-04-2010 JS		
wijziging D	14-04-2010 JS		kavel 3A laag +8
dd. Extranet			

pagina	B-3-VVO-112 D
--------	---------------





verhuurbare vloeroppervlak

- algemene ruimten
- bijeenkomstfunctie
- kantoorfunctie K3A
- kantoorfunctie K3B
- winkelfunctie
- fietsenberging K2A

bronvermelding

deel	tekening	datum	omschrijving	bron
K3A	B-3A-11-013	20-11-2009	plattegrond laag +9 kantoor / laag +10 woningen	B+M Den Haag
K3B	B-3B-11-005	27-11-2009	plattegrond laag +11	B+M Den Haag

Behoort bij meetercertificaat
2607-MC-K3-003
video faciliteit



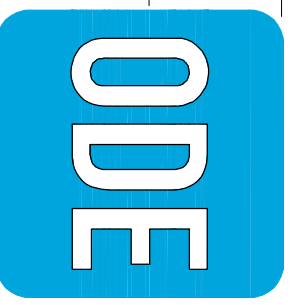
B+M Den Haag bv
architecten uitvoering

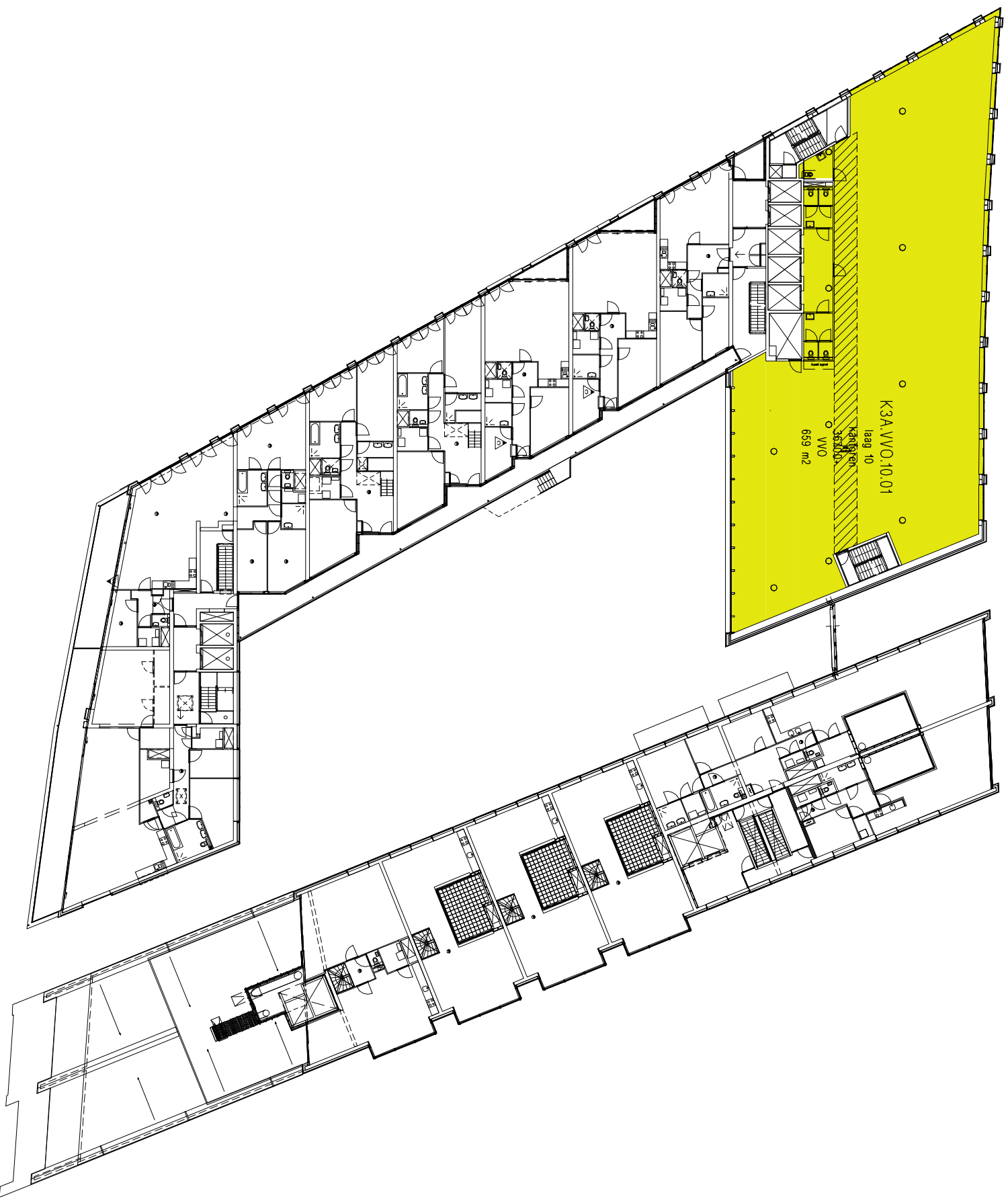
Laan van Meerdervoort 70 2517 AN Den Haag Nederland
telefoon 070 358 6262 fax 070 358 5747
e-mail info@bplusm.nl
www.bplusm.nl

schaal	1:400
project no.	2607
status	definitief
fase	

datum / tek.	22-01-2010 JS	onderwerp	WVO
wijziging C	12-04-2010 JS		
wijziging D	14-04-2010 JS		
dd. Extranet			

pagina	B-3-VVO-113 D
--------	---------------





verhuurbare vloeroppervlak

- algemene ruimten
- bijeenkomstfunctie
- kantoorfunctie K3A
- kantoorfunctie K3B
- winkelfunctie
- fietsenberging K2A

bronvermelding

deel	tekening	datum	omschrijving	bron
K3A	B-3A-11-014	20-11-2009	plattegrond laag +10 kantoor / laag +11 woningen	B+M Den Haag
K3B	B-3B-11-006	27-11-2009	plattegrond laag +12	B+M Den Haag

Behoort bij meetercertificaat
2607-MC-K3-003
video faciliteit



B+M Den Haag bv
architecten uitvoering

Laan van Meerdervoort 70 2517 AN Den Haag Nederland
telefoon 070 358 6262 fax 070 358 5747
e-mail info@bplusm.nl
www.bplusm.nl

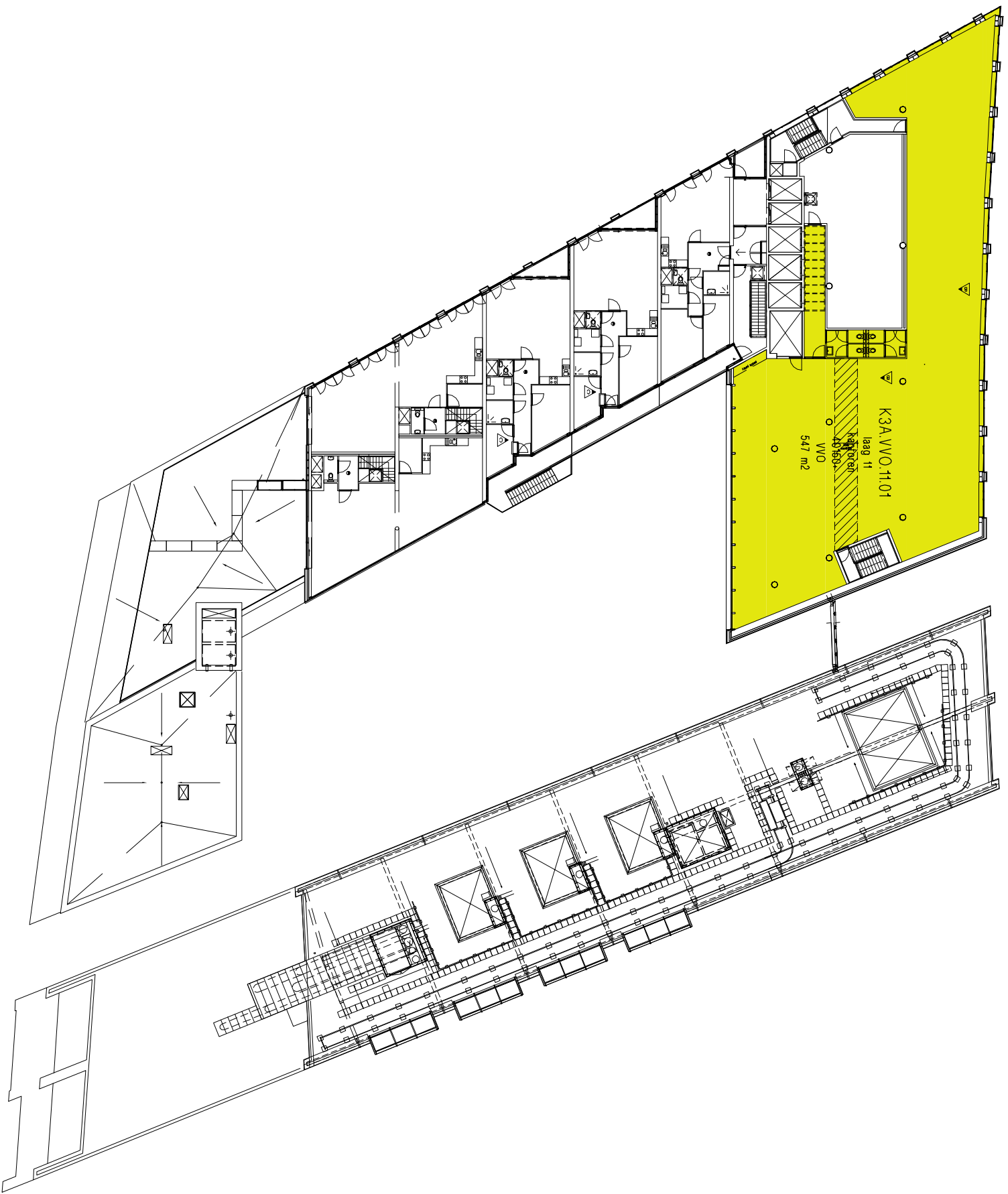
schaal	1:400	datum / tek.	22-01-2010 JS
project no.	2607	wijziging C	12-04-2010 JS
status	definitief	wijziging D	14-04-2010 JS
fase		dd. Extranet	

onderwerp
WVO
kavel 3A laag +10

pagina

B-3-VVO-114 D





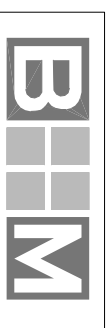
verhuurbare vloeroppervlak

- algemene ruimten
- bijeenkomstfunctie
- kantoorfunctie K3A
- kantoorfunctie K3B
- winkelfunctie
- fietsenberging K2A

bronvermelding

deel	tekening	datum	omschrijving	bron
K3A	B-3A-11-015	20-11-2009	plattegrond laag +11 kantoor / laag +12 woningen	B+M Den Haag
K3B	B-3B-11-006	27-11-2009	plattegrond laag +13 daklaag	B+M Den Haag

Behoort bij meetercertificaat
2607-MC-K3-003
video faciliteit



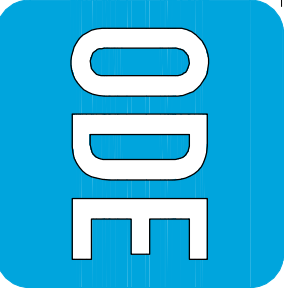
B+M Den Haag bv
architecten uitvoering

Laan van Meerdervoort 70 2517 AN Den Haag Nederland
telefoon 070 358 6262 fax 070 358 5747
e-mail info@bplusm.nl
www.bplusm.nl

schaal	1:400	datum / tek.	22-01-2010 JS
project no.	2607	wijziging C	12-04-2010 JS
status	definitief	wijziging D	14-04-2010 JS
fase		dd. Extranet	

onderwerp
WVO
kavel 3A laag +11

pagina
B-3-VVO-115 D





Deze informatie is uitsluitend bedoeld om te informeren en uit te nodigen tot het doen van een aanbod. Door aanvaarding van de vermelde condities komt geen overeenkomst tot stand en worden onze opdrachtgevers en Colliers International Real Estate B.V. niet gebonden. Een overeenkomst komt slechts tot stand door aanvaarding van alle essentiële en ondergeschikte punten van een aanbod. De totstandkoming van een overeenkomst blijkt uitsluitend uit een schriftelijke kennisgeving door Colliers International Real Estate B.V. en/of haar opdrachtgever.

COLLIERS INTERNATIONAL

Buitenveldertselaan 5
1082 VA AMSTERDAM
020 – 540 55 20
amsterdam.agency@colliers.com

www.colliers.nl