
VRIJBLIJVENDE PROJECTINFORMATIE

WILLEM RUYSLAAN 20A ROTTERDAM



Algemeen:

Goed gelegen commerciële bedrijfsruimte/praktijkruimte op een zichtlocatie aan de Willem Ruyslaan in de wijk Struisenburg te Rotterdam, gesitueerd tussen de Oostzeedijk en de Admiraliteitskade/Maasboulevard alsmede nabij het centrum van Rotterdam. In de directe omgeving bevinden zich o.a. diverse horecagelegenheden, dienstverleners, speciaalzaken, (para)medici en bedrijven gericht op persoonlijke verzorging.

De bereikbaarheid met auto en openbaar vervoer is goed en voor de deur en in de directe omgeving is er meer dan voldoende parkeergelegenheid (betaald).

Oppervlakte:

Begane grond **139 m² b.v.o.** conform NEN2580
Kelder **44,8 m² b.v.o.** conform NEN2580

Bestemming:

Het vigerende bestemmingsplan "Struisenburg" is door de Gemeenteraad vastgesteld op 24 mei 2018 en de huidige bestemming is "Gemengd -1". Onder "Gemengd-1" wordt verstaan: detailhandel, bedrijven t/m categorie 2, kantoren, dienstverlening, maatschappelijke voorzieningen en praktijkruimten.

Huurtermijn:

5 jaar met één aansluitende verlenging van 5 jaar, andere huurtermijnen zijn eventueel bespreekbaar.

Huurprijs:

€ 30.000,-- per jaar, exclusief B.T.W.

Voorschotbijdrage servicekosten:

€ 300,-- per jaar, exclusief B.T.W.

Ten behoeve van de navolgende door of vanwege verhuurder te verzorgen leveringen en diensten:

- glasverzekering;
- rioolrecht;
- administratiekosten voor de bovengenoemde leveringen en diensten.

Opleveringsdatum:

Per direct.

Huurbetaling:

Per maand vooruit.

Zekerheidsstelling:

Bankgarantie/waarborgsom ter grootte van een bruto betalingsverplichting van minimaal drie maanden te vermeerderen met B.T.W.

Huurprijsherziening:

De huurprijs zal jaarlijks worden herzien, voor het eerst één jaar na huuringangsdatum, op basis van de wijziging van het jaarprijsindexcijfer volgens de consumentenprijsindex (CPI), reeks CPI Alle Huishoudens (2015=100), gepubliceerd door het Centraal Bureau voor de Statistiek (CBS).

Omzetbelasting:

De huurprijs alsmede de voorschotbijdrage servicekosten zullen worden belast met omzetbelasting. Uitgangspunt is, dat de huurder het gehuurde gedurende de gehele periode voor 90% of meer gebruikt voor met omzetbelasting belaste prestaties.

Model huurovereenkomst:

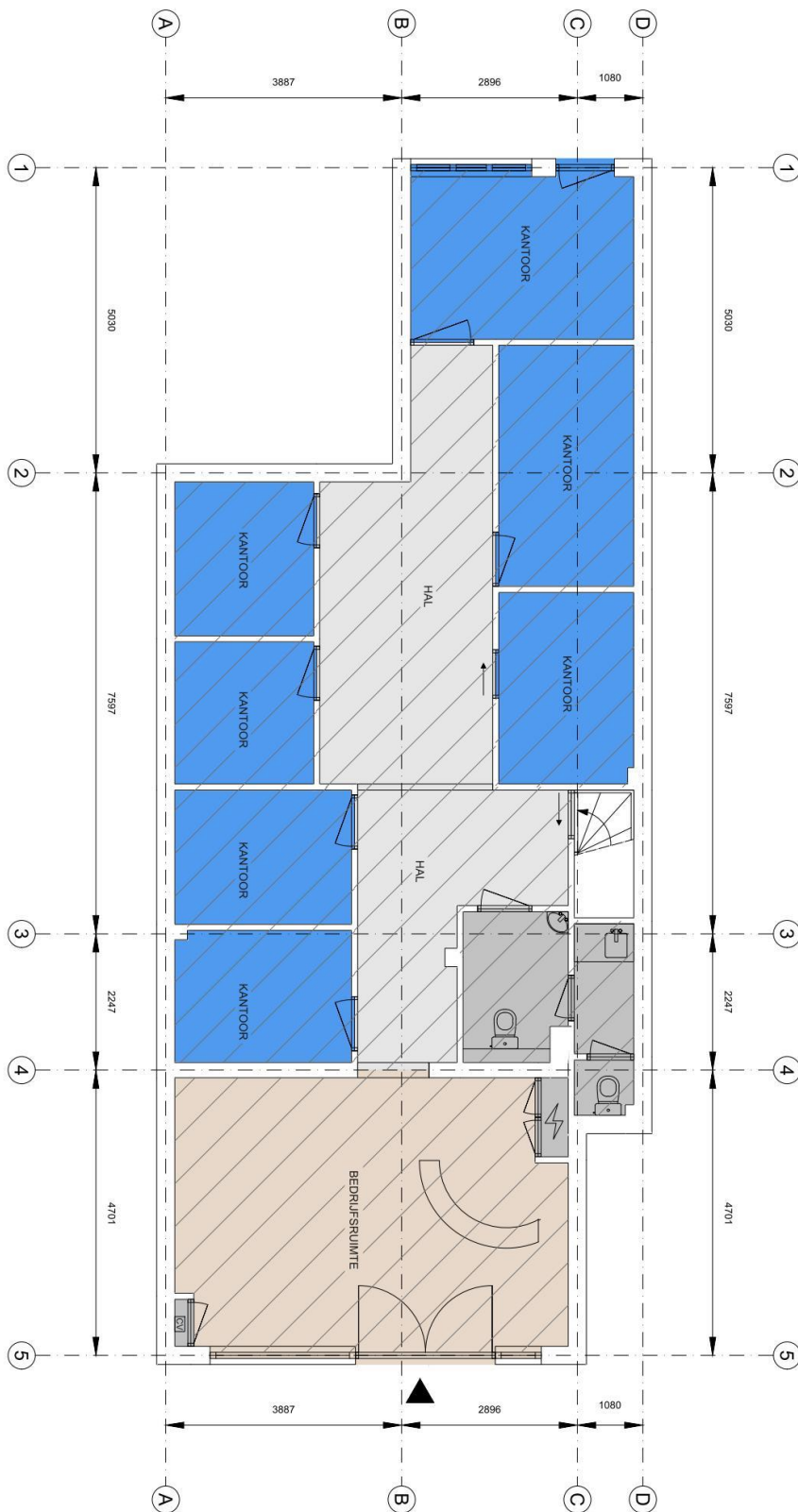
Standaard ROZ-Model kantoorruimte en andere bedrijfsruimte in de zin van art. 7:230a BW zoals vastgesteld d.d. 30 januari 2015 of standaard ROZ-Model winkelruimte en andere bedrijfsruimte in de zin van art. 7:290 BW zoals vastgesteld 17 september 2012, de daartoe behorende algemene bepalingen aangevuld met bepalingen van verhuurder, e.e.a. afhankelijk van het overeengekomen gebruik.

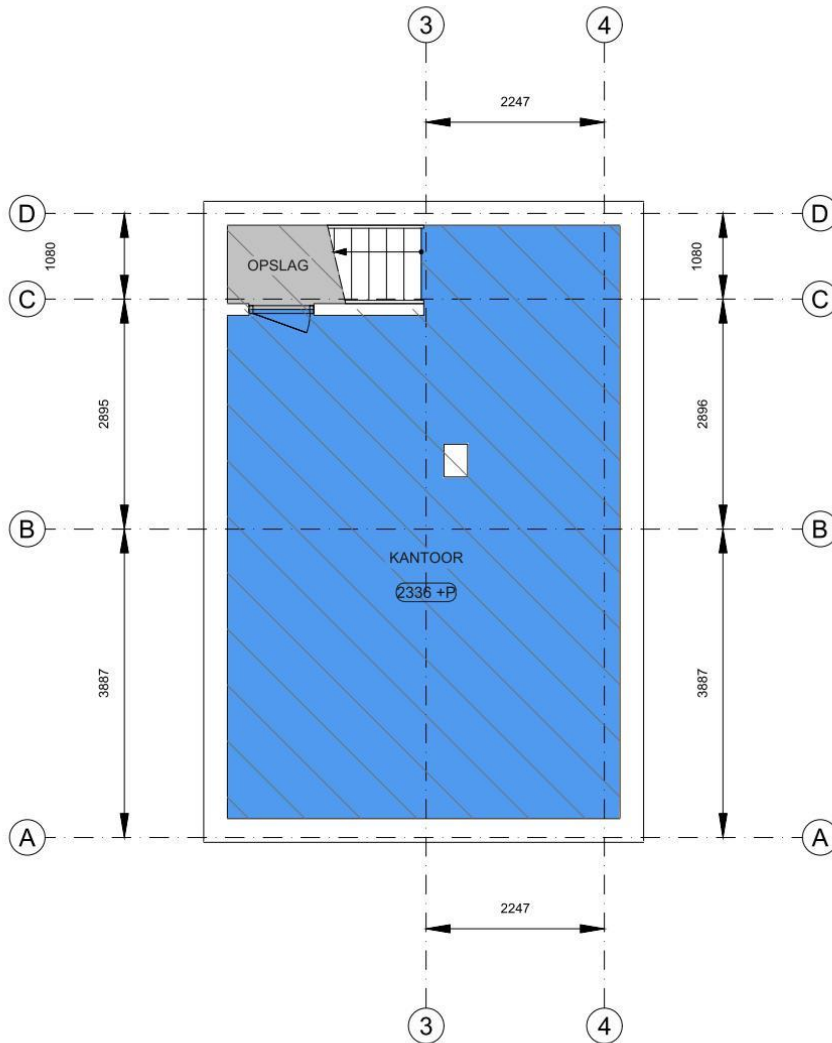
Staat van oplevering:

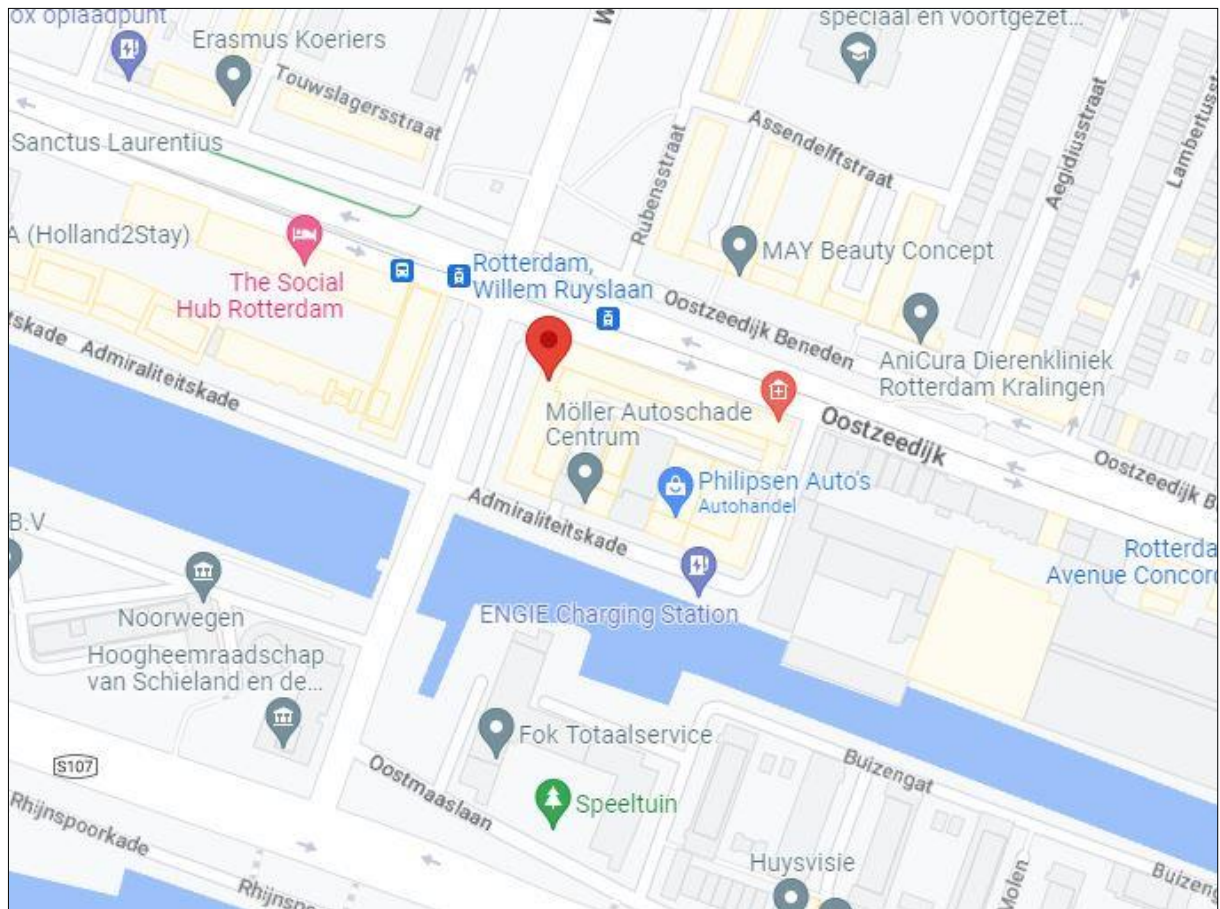
Het gehuurde wordt door en/of vanwege verhuurder uitsluitend als casco verhuurd en te zijner tijd in de alsdan bevindende staat aan huurder opgeleverd. De in het gehuurde aanwezige voorzieningen - welke niet tot het casco/gehuurde behoren - worden om niet aan huurder overgedragen, derhalve heeft verhuurder dienaangaande geen onderhouds-, vervangings- en/of reparatieplicht.



Begane grond



Kelder



Voor nadere informatie kunt u contact opnemen met:

Blok Makelaardij OZ B.V.
Oudedijk 19
3062 AB Rotterdam
Postbus 4298
3006 AG Rotterdam

Telnr. : 010-2410444

Website: www.blokmakelaars.nl

E-mail: info@blokmakelaars.nl

24.127

Aan deze gegevens kunnen geen rechten worden ontleend. De gegevens zijn met de grootst mogelijke zorgvuldigheid samengesteld aan de hand van de ons verstrekte informatie.

Op alle transacties zijn van toepassing de algemene voorwaarden van Blok Makelaardij OZ B.V., welke zijn gedeponeerd ter griffie van de Rechtbank te Rotterdam onder nummer 24/2018.