

## Te huur

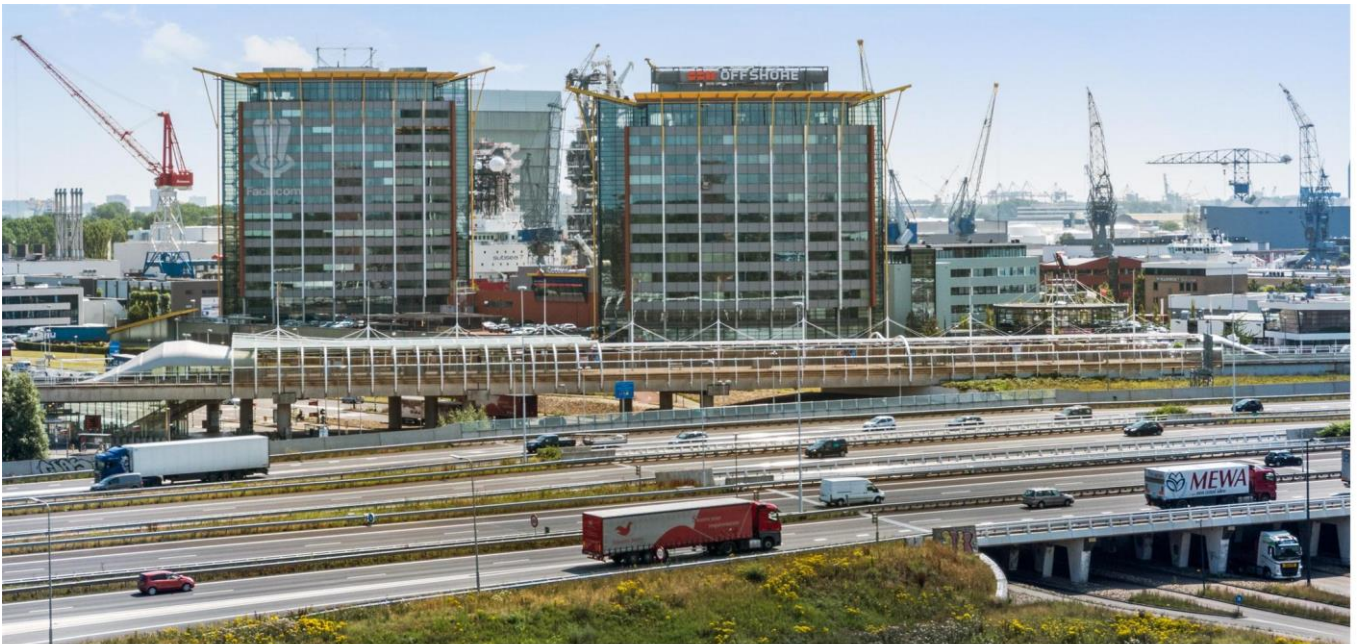
# Karel Doormanweg 66, Schiedam

- Representatieve kantoorruimte
- Uitstekende bereikbaarheid per auto & OV
- Ca. 2.100 m<sup>2</sup> vanaf ca. 700 m<sup>2</sup>

[www.dtz.nl](http://www.dtz.nl)







Het kantoorgebouw aan de Karel Doormanweg 66 is prominent gelegen op het bedrijventerrein 'Vijfsluizen' aan de westzijde van Schiedam. Het betreft een zichtlocatie langs de A4, direct na de Beneluxtunnel. Het park is uitstekend bereikbaar, zeker vanwege de verlengde A4, waardoor het park strategisch gelegen is t.o.v. de Rotterdamse havens, Den Haag, Amsterdam en het zuiden. In onderhavig gebouw wordt momenteel ca. 700 m<sup>2</sup> - 2.100 m<sup>2</sup> voor de verhuur aangeboden. SBM Offshore is eveneens gevestigd aan de Karel Doormanweg 66. Andere huurders op Vijfsluizen: Facicom, GustoMSC en Mammoet. Het kantoorgebouw vormt een zelfstandig onderdeel van het kantorencomplex Zenith Nadir; bestaande uit twee kantooortorens, in het midden een kantoorgebouw van twee verdiepingen hoog en eronder een ruime parkeergarage voor gemeenschappelijk gebruik.

Locatie	Het kantoren-/bedrijfsgebied tussen Schiedam en Vlaardingen even ten noorden van de Beneluxtunnel aan de beide zijden van de A4 wordt 'Vijfsluizen' genoemd.
Bereikbaarheid	<p><b>Per auto</b></p> <p>Uitstekend. De op- en afritten van rijksweg A4 richting Dordrecht/Breda en binnenkort Den Haag/Amsterdam liggen ter hoogte van onderhavig gebouw. Ook rijksweg A20 en A15 bevindt zich in de directe omgeving.</p> <p><b>Per OV</b></p> <p>Uitstekend. Het kantoorgebouw is direct gelegen naast metrostation Vijfsluizen. Dit metrostation maakt onderdeel uit van metrolijn C, die Rotterdam (Marconiplein) met Hoogvliet/Spijkenisse verbindt en u -indien gewenst- binnen 5 minuten naar NS Station Schiedam Centraal brengt. Tevens bevindt zich buslijn 126 op loopafstand.</p> <p><b>Ligging t.o.v. luchthaven</b></p> <p>Goed. Vliegveld Rotterdam The Hague Airport bevindt zich op ca. 10 km afstand. Vliegveld Schiphol bevindt zich op ca. 65 km afstand.</p>
Vloeroppervlakte	De totaal verhuurbare vloeroppervlakte van het gebouw bedraagt circa 8.501 m <sup>2</sup> . Per direct zijn de 1e (circa 700 m <sup>2</sup> ) en 2e verdieping (circa 700 m <sup>2</sup> ) beschikbaar. In overleg kunnen er 3 verdiepingen gehuurd worden (circa 2.100 m <sup>2</sup> ).
Parkeren	Parkeernorm 1:48 m <sup>2</sup> v.v.o. Gelegenheid tot parkeren in de onder het gebouw gelegen parkeergarage.
Voorzieningen	<p><b>Het object zal worden opgeleverd inclusief:</b></p> <ul style="list-style-type: none"><li>• zeer ruime en luxueuze centrale entree voorzien van een centrale receptie en een natuurstenen vloer;</li><li>• kabelgoten t.b.v. data- en telefoniebekabeling;</li><li>• personenliften;</li><li>• verwarming en koeling op de etages wordt gerealiseerd door betonkernactivering;</li><li>• pantry per verdieping;</li><li>• dames- en herentoiletgroep per verdieping;</li><li>• systeemplafond met verlichtingsarmaturen (daglichtafhankelijk);</li><li>• mindervalide toilet op de begane grond;</li><li>• bedrijfsrestaurant op de bovenste verdieping.</li></ul> <p>Daarnaast is het gehuurde voorzien van een aantal inrichtingscomponenten, die indien gewenst door huurder kunnen worden overgenomen.</p>
Servicekosten	<p>De te leveren services en diensten en de daarmee gepaard gaande kosten, zullen in nader overleg tussen huurder en verhuurder worden vastgesteld.</p> <p>Huurder kan tegen nader overeen te komen kosten gebruik maken van het bedrijfsrestaurant op de topverdieping. Ook de vergaderruimte op de begane grond is een faciliteit voor gemeenschappelijk gebruik (condities nader te bespreken).</p>

Huurprijsaanpassing	Jaarlijks, op basis van de wijziging van het maandprijsindexcijfer volgens de consumentenprijsindex (CPI) reeks CPI-Alle Huishoudens (2006 = 100), gepubliceerd door het Centraal Bureau voor de Statistiek (CBS).
Huurtermijn	In overleg.
Verlengingstermijn	In overleg.
Opzegtermijn	12 maanden.
Betalingen	Huur en BTW per kwartaal vooruit.
Zekerheidsstelling	Bankgarantie ter grootte van drie maanden huur, servicekosten en BTW.
Overige condities	Huurovereenkomst op basis van het standaardmodel van de Raad voor Onroerende Zaken (ROZ) model februari 2015, aangevuld door verhuurder.
Aanvaarding	Per direct.
Voorbehoud	<ul style="list-style-type: none"><li>• definitieve goedkeuring zittend huurder;</li><li>• definitieve goedkeuring eigenaresse.</li></ul>
Meer informatie	DTZ Zadelhoff v.o.f. Agency - Office K.P. van der Mandelelaan 110 3062 MB Rotterdam T 0 10 4 333 555 E rotterdam@dtz.nl www.dtz.nl
Bijlagen	<ul style="list-style-type: none"><li>• foto's</li><li>• foto's</li><li>• foto's</li><li>• foto's</li><li>• foto's</li><li>• locatie</li><li>• ground floor</li><li>• 1st floor</li><li>• 2nd floor</li><li>• 11th floor</li><li>• floorplan parking</li></ul>

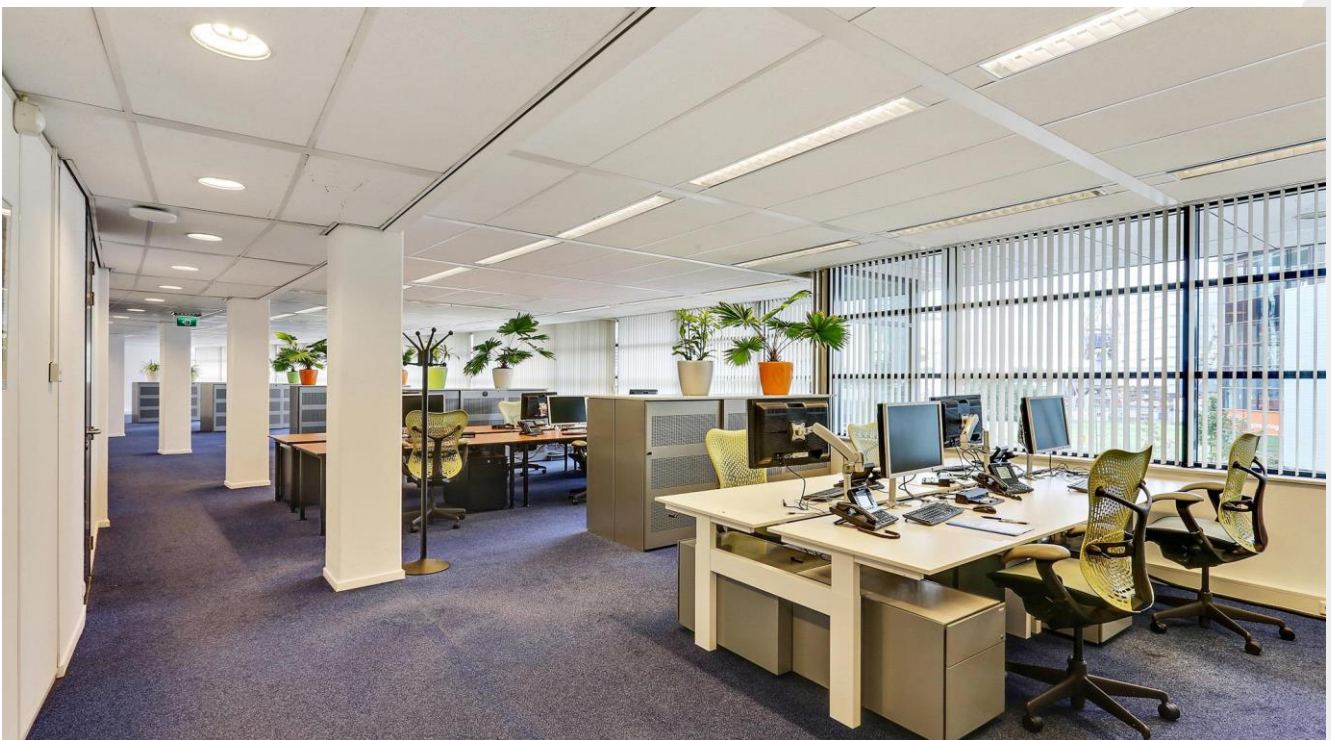
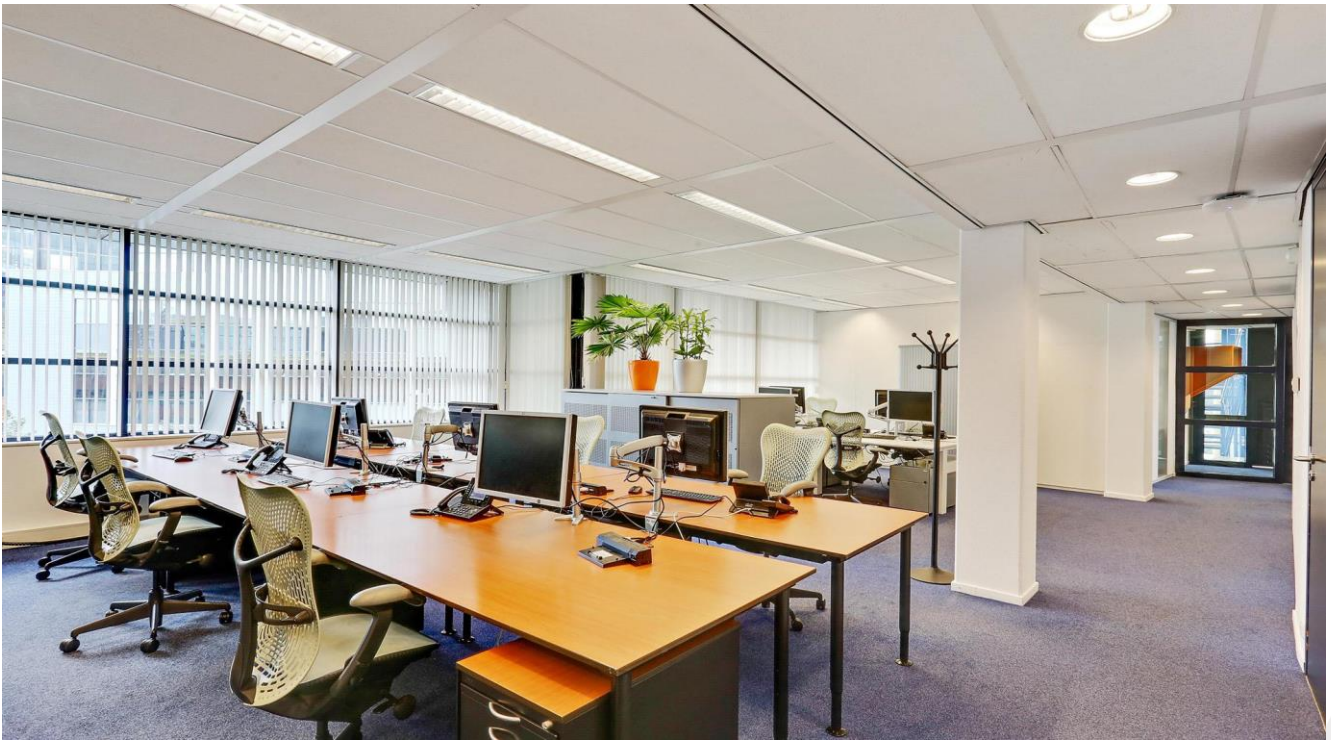


Foto's





Foto's



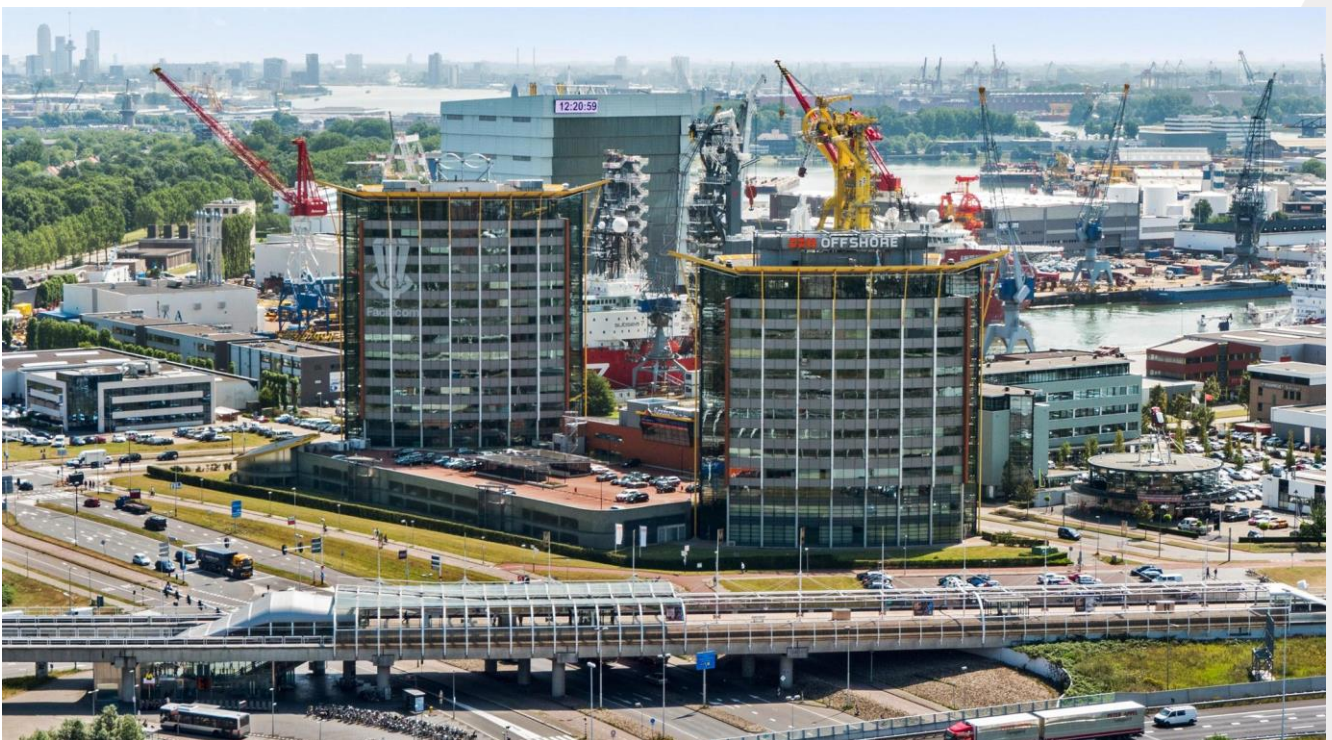


Foto's





Foto's

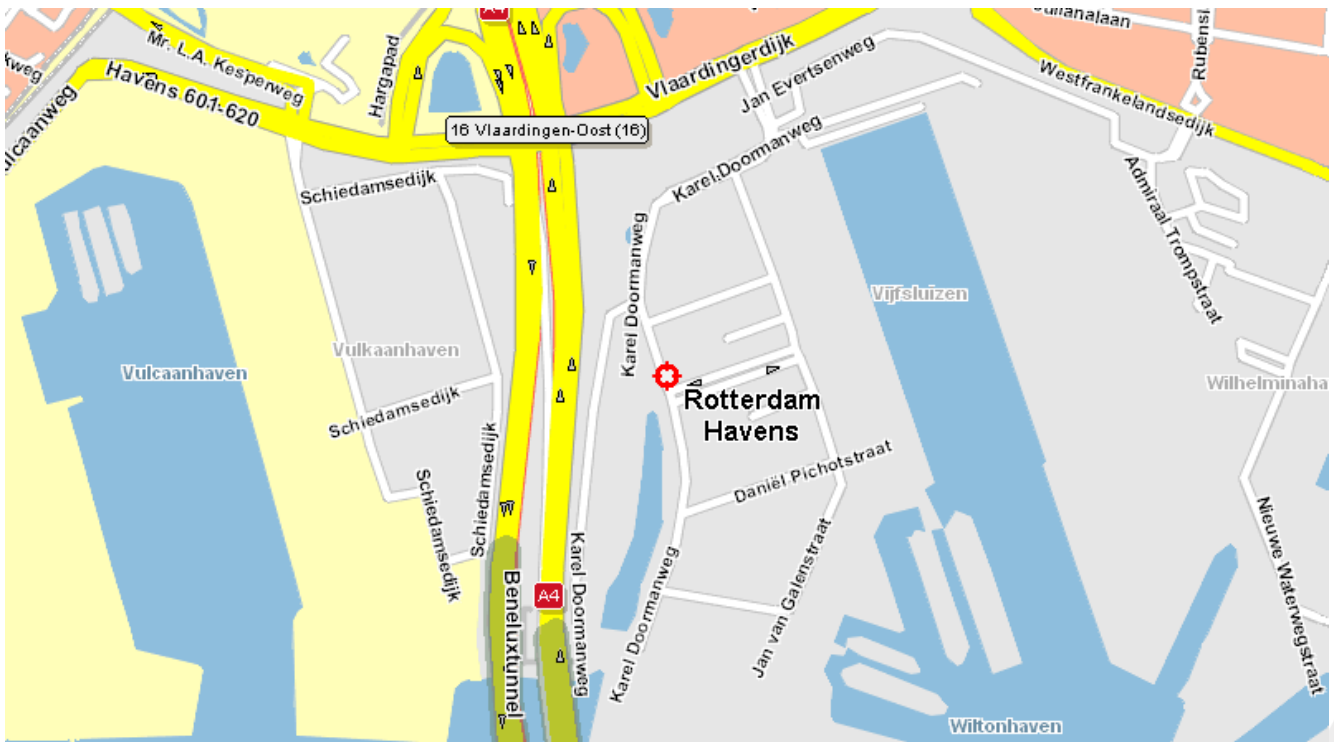




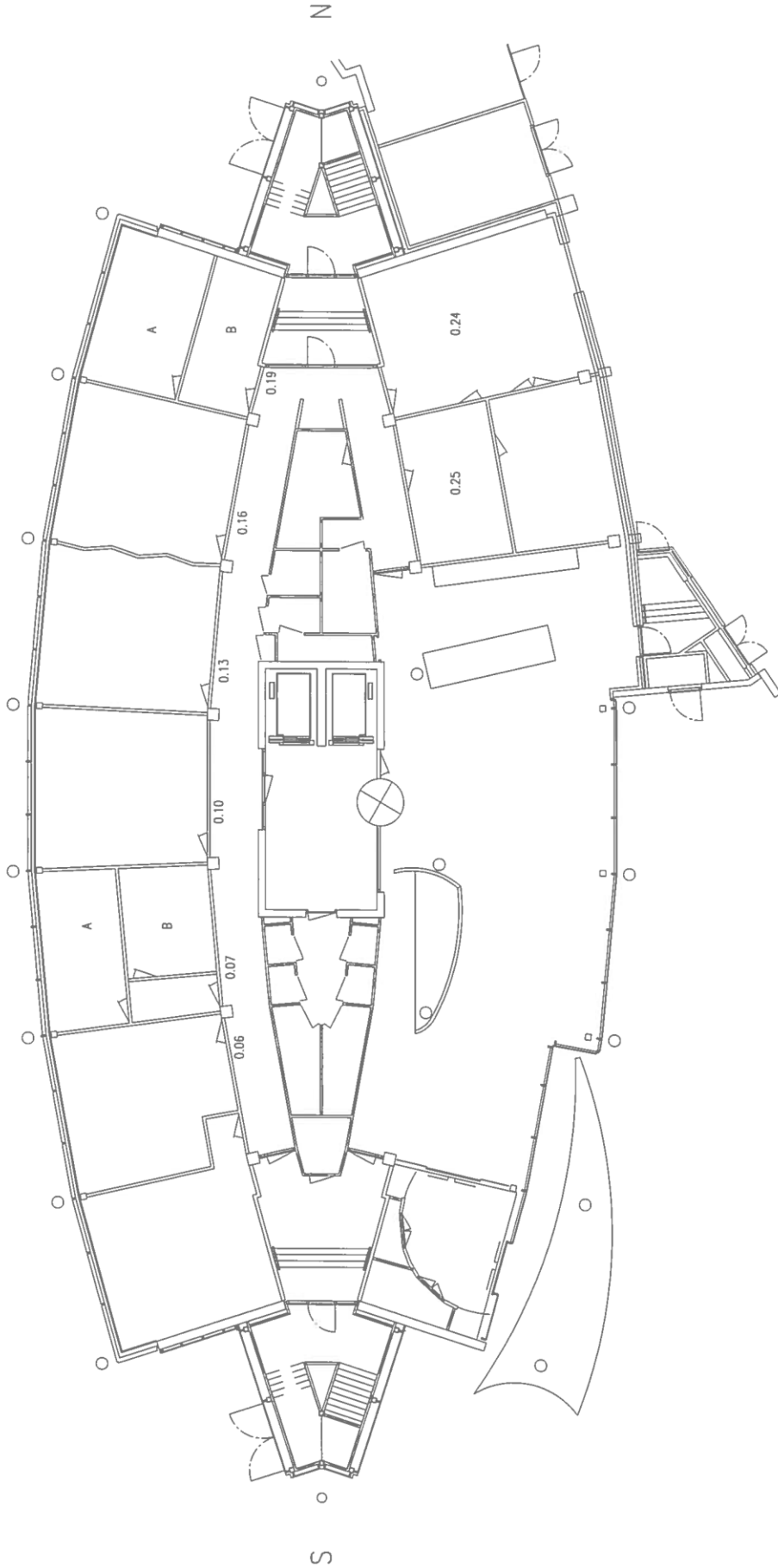
Foto's



Locatie







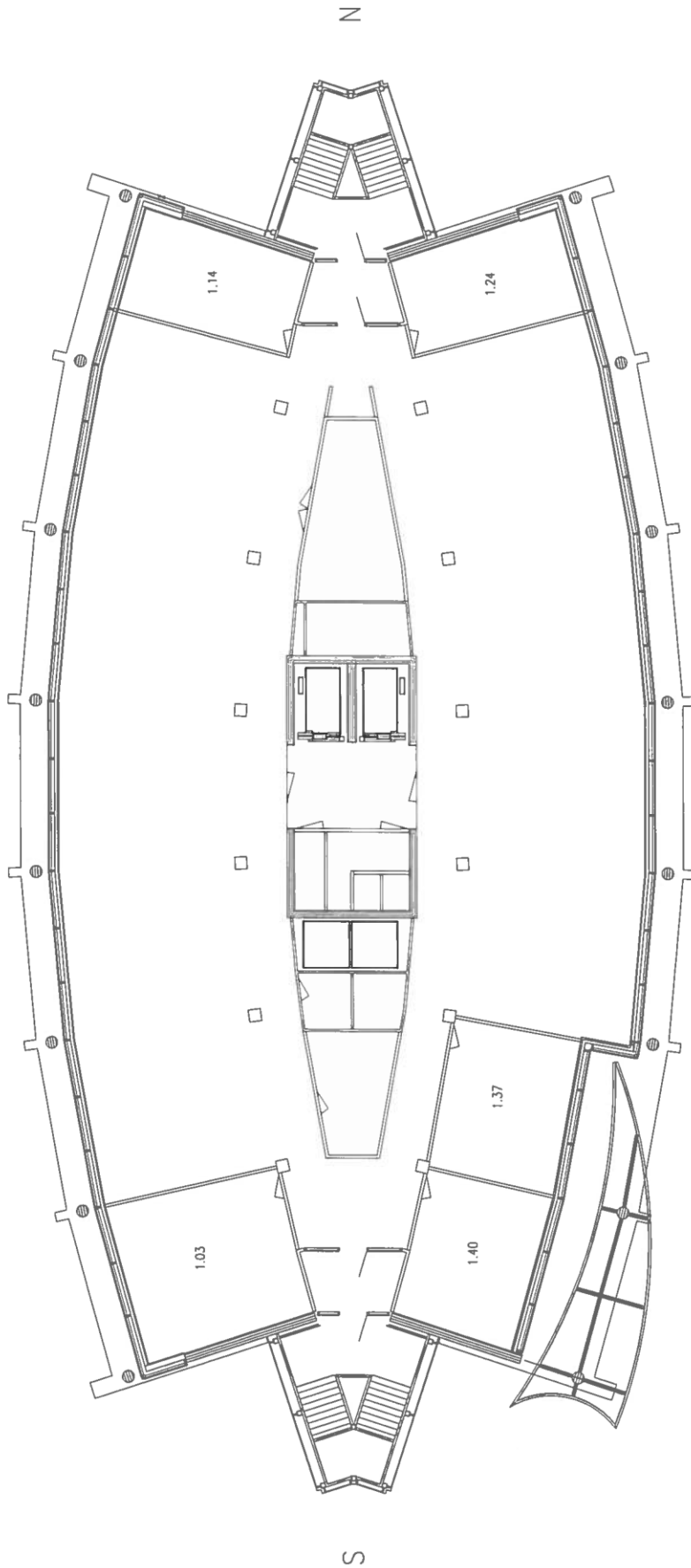
# GROUND FLOOR

SCALE	SHEET No	DRAWING Size
N.A.	1	A3
DRAWING Number :		DZ200100

FLOOR LAYOUT  
GROUND FLOOR

Client	Project Number
CustomMSC GUSTO BV	GT 9008
Project	FAC Supplies

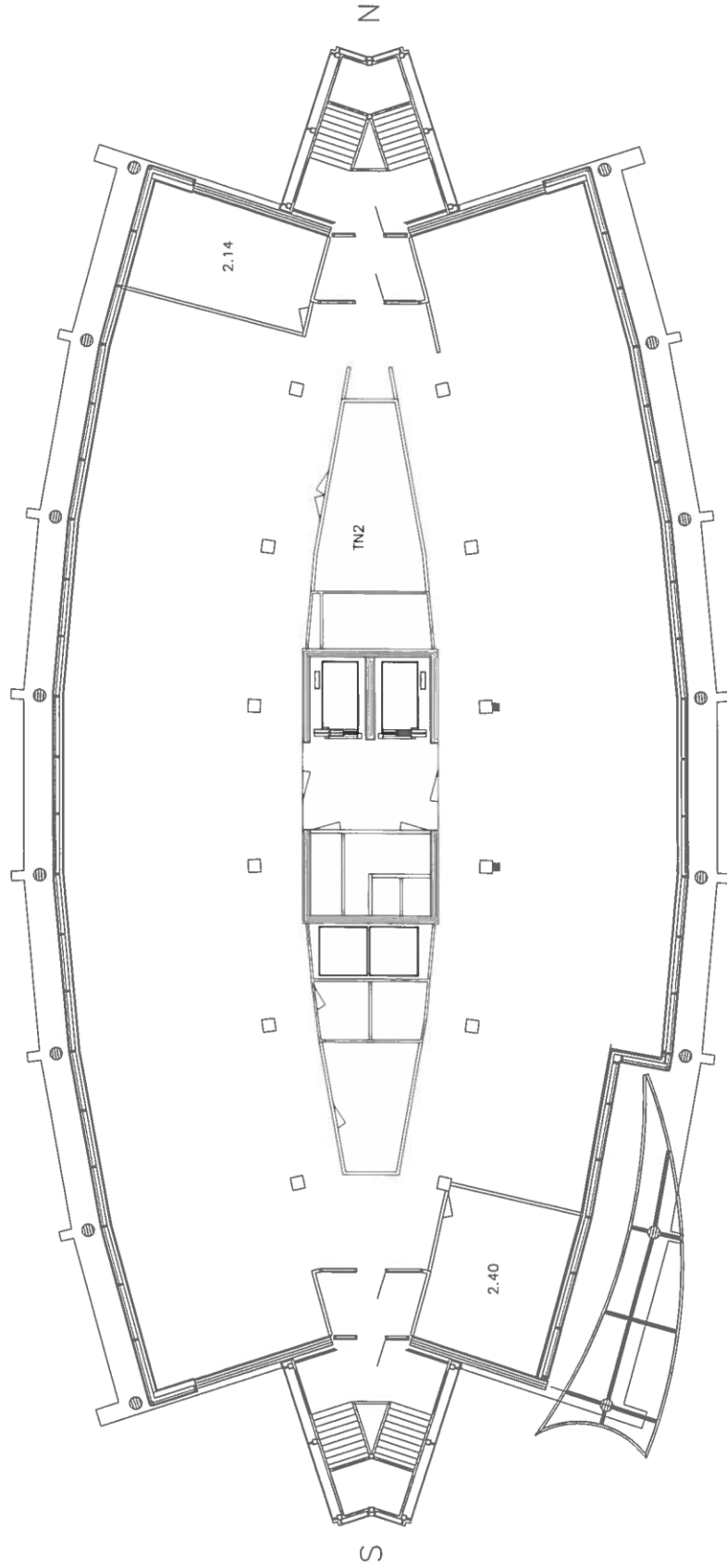
2008  
  
**CustomMSC**  
 GUSTO BV  
 Project  
 FAC Supplies



1st FLOOR

SCALE 1:150		SHEET No 1		DRAWING SIZE A3	
DRAWING NUMBER: DZZ00101				PROJECT NUMBER: GT 9008	
FLOOR LAYOUT 1ST FLOOR				PROJECT: FAC Supplies	
2008 © CustomMSC, Inc. All rights reserved. This drawing is the property of CustomMSC, Inc. and is not to be reproduced, stored in a retrieval system, or transmitted in any form or by any means, electronic, mechanical, photocopying, recording, or by any information storage and retrieval system, without the prior written permission of CustomMSC, Inc.		Client: <b>CustomMSC</b> GUSTO BV Project: FAC Supplies			
<b>SBM</b> SOUTH BAY BUILDING MANAGEMENT 14-11 18 2008 011 Tel: +1 415 252 9111		Project: GUSTO BV FAC Supplies			





# 2nd FLOOR

SCALE	SHEET No	DRAWING Size
1:150	1	A3
DRAWING Number		DZ00102

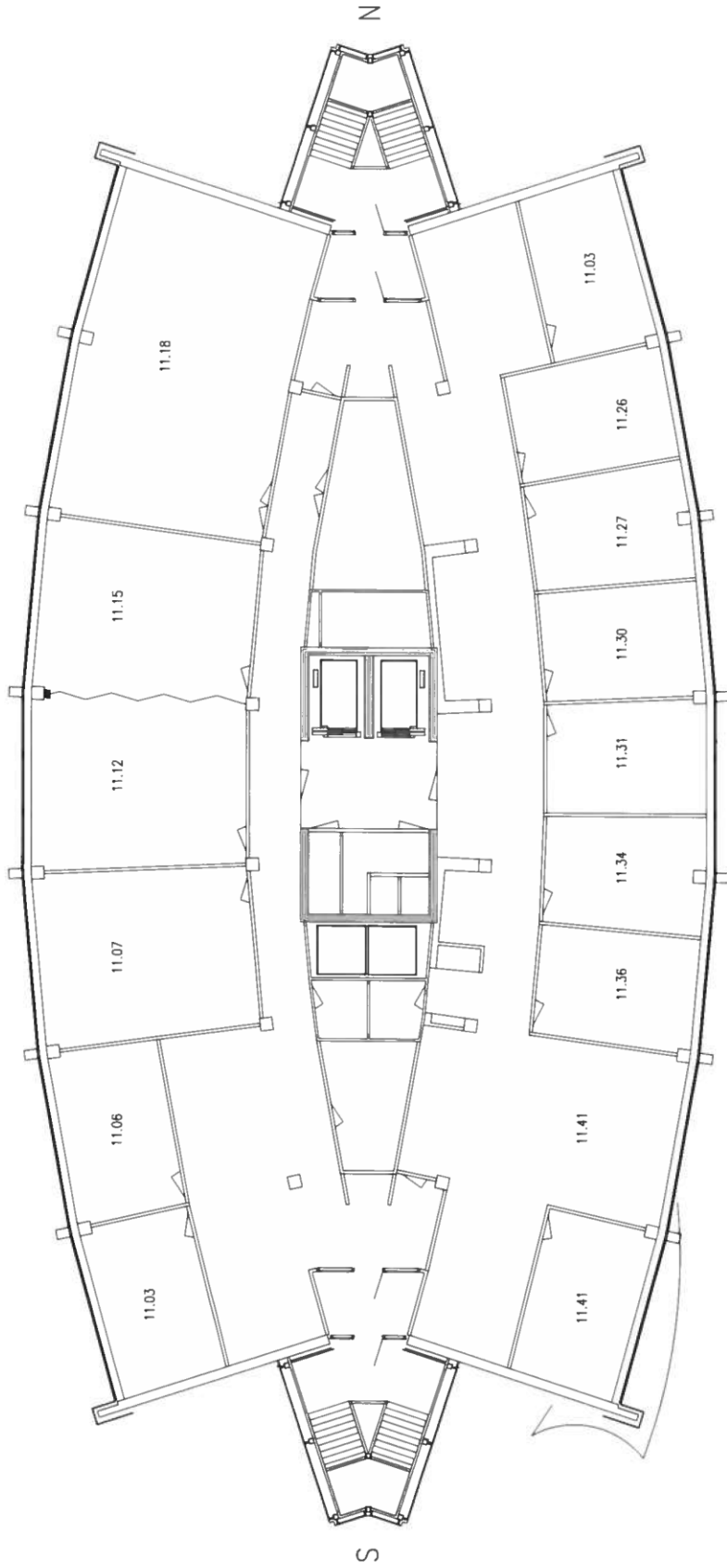
FLOOR LAYOUT  
2ND FLOOR

Client	Project Number
GUSTO BV	GT 9008
Project	
FAC Supplies	

2012 | OFFSHORE ARCHITECTURE BV | LINDSEY VAN DER WERF | 06 48 53 53 53 | www.offshorearch.nl

Client: GUSTO BV  
 1105 PG Boulevard  
 1105 PG Boulevard  
 Fax: +31 10 2320 981  
 www.offshorearch.nl

**OFFSHORE**



11th FLOOR

SCALE	SHEET No	DRAWING Size
N.A.	1	A3
DRAWING Number:		
DZZ00111		

FLOOR LAYOUT  
11TH FLOOR

Client	Project Name
SBM SCHIEDAM BV	GT 9008
Offshore	
Address: 1100 W. Alexander Houston, TX 77002 Tel: +1 281 833 9181 Fax: +1 281 833 9181 www.offshore.com	



VLICHTROUTE  
ESCAPE ROUTE



DROGE STUIGLEIDING  
DRY RISER



POEDERBLUSSER  
POWDER EXTINGUISHER



BRANNSLANG  
FIRE HOSE



SPANNHELDER  
FIRE ALARM

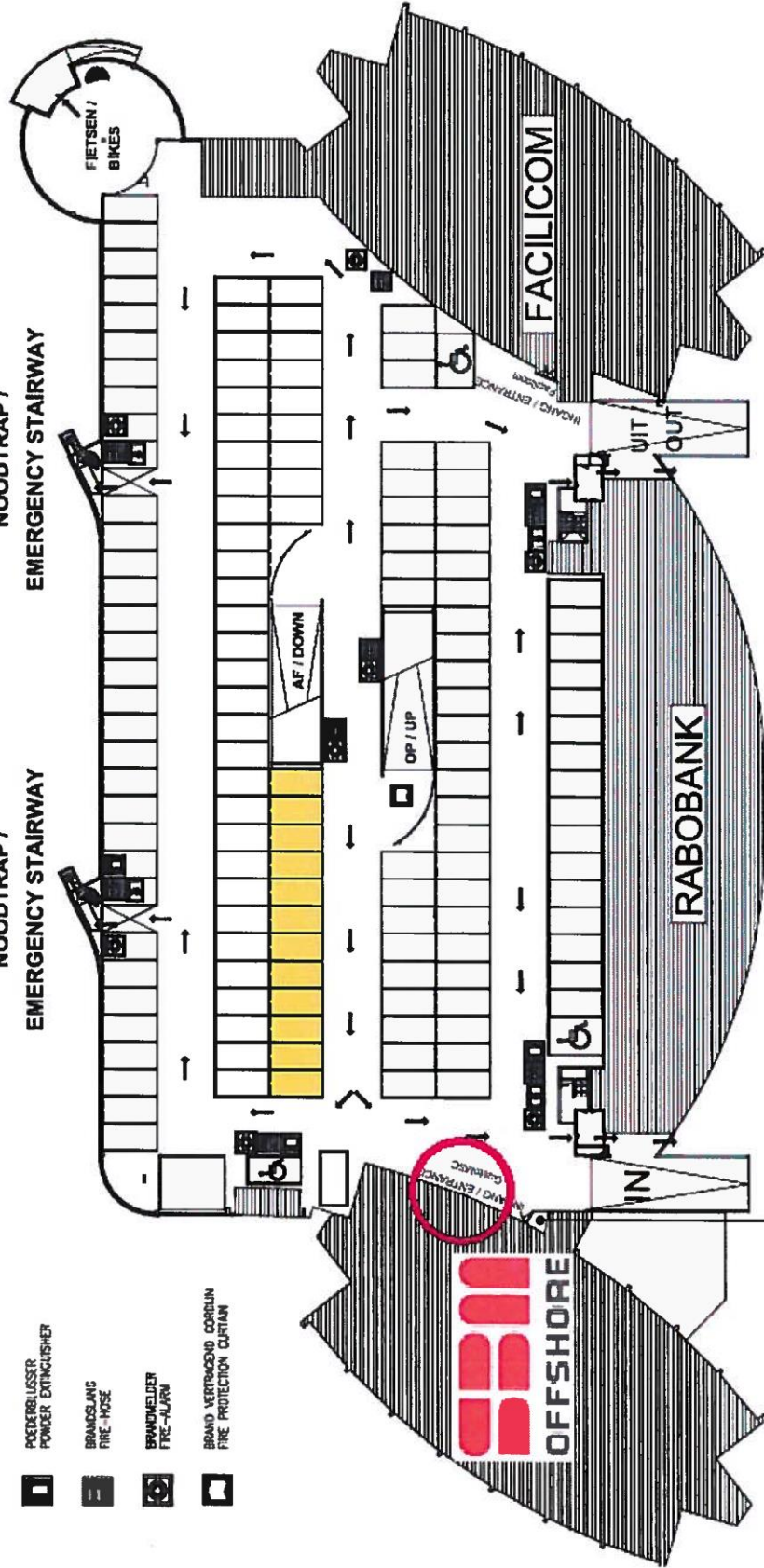


BRAND VERTRAGEND CURTAIN  
FIRE PROTECTION CURTAIN



NOODTRAP /  
EMERGENCY STAIRWAY

NOODTRAP /  
EMERGENCY STAIRWAY



U STAAT HIER  
YOU ARE HERE

# NIVO 0

#### **Over DTZ Zadelhoff**

DTZ Zadelhoff is al ruim 45 jaar toonaangevend adviseur in commercieel vastgoed en realiseert geïntegreerde vastgoedoplossingen voor eigenaren, gebruikers, beleggers en financiers. Naast vastgoedbeheer, taxaties en advisering bij transacties, biedt DTZ Zadelhoff een breed spectrum aan gespecialiseerde diensten. Of het nou gaat om kantoren, winkels en (logistieke) bedrijfsruimten. Of om bijvoorbeeld zorgvastgoed, beleggingen in woningcomplexen of hotels.

Ruim 200 vastgoedadviseurs zijn op de hoogte van wat er speelt in de markt en realiseren het beste resultaat voor hun opdrachtgevers. DTZ Zadelhoff loopt altijd voorop in nieuwe ontwikkelingen in het vakgebied en gebruikt die nieuwe inzichten om haar dienstverlening steeds weer te verbeteren. Zo is DTZ Zadelhoff de eerste vastgoedadviseur met een geïntegreerde werkwijze van het ISAE 3402 type 1 rapport en de PTA-richtlijnen. Als u hoge eisen stelt, is de keuze helder. **Duidelijk. DTZ Zadelhoff**

Met 13 kantoren in Nederland combineert DTZ Zadelhoff haar regionale kennis met een landelijke dekking. Daarnaast maakt de organisatie deel uit van het internationale netwerk van DTZ. De totale organisatie telt ruim 28.000 medewerkers en is wereldwijd actief met meer dan 260 vestigingen in meer dan 50 landen.

Voor meer informatie kijkt u op [www.dtz.nl](http://www.dtz.nl) en [www.dtz.com](http://www.dtz.com). Of volg ons op twitter [@DTZZadelhoff](https://twitter.com/DTZZadelhoff).

